

Transparenz schaffen



Lohnzahlungen und Zusatzleistungen

eine Umfrage unter Studierenden der
berufsbegleitenden Ausbildung an der
Fachschule des PFH

- Niklas Joachim -

10. März 2017

für Kajari

*der im vergangenen Sommerurlaub immerzu freudestrahlend mein Zelt umkreiste und mit Sicherheit
anders hieß, als er seinen Namen aussprechen konnte*

Einleitung

Keiner spricht übers Geld. Warum auch? wir werden doch ohnehin alle nach Tarif des Landes Berlin oder zumindest in Anlehnung daran bezahlt. Aber welche Tarifstufe war das nochmal? E 5, E 6 oder doch E 8? Jede und Jeder Studierende und jeder Arbeitgeber hat da so seine eigene Interpretation. Ein Blick in die Tariftabelle und eine Recherche, nach welcher Stufe wir bezahlt werden, lohnt sich (ich gebe zu, es ist nicht ganz einfach hierauf klare Antwort zu erhalten). Doch viele andere Faktoren spielen ebenfalls eine Rolle, wenn ich mir ein Bild darüber verschaffen will, ob ich gerecht vergütet und behandelt werde. Wir berufsbegleitend Studierende haben, so ist es mein Eindruck, das Pech, trotz eines Fachkräftemangels unbegeehrt zu sein. Wir sind zwar billiger als die staatlich anerkannten Kollegen, doch leider nicht qualifiziert. Wir sollen Verantwortung entsprechend einer 100% Einbeziehung in den Betreuungsschlüssel tragen, doch trägt die Einrichtung am Ende die Verantwortung, sollte doch etwas schief laufen. Daraus generieren sich allerlei Varianten für Arbeitsverträge und ein buntes Erwartungsspektrum an uns Studierende von Seiten der Träger und Leitungen.

Mit dieser Querschnittsstudie, an der alle Studierenden der berufsbegleitenden Klassen zum Jahreswechsel 2016/17 teilnehmen durften, sollen für jeden Einzelnen von uns individuell Fragen geklärt werden können, wie zum Beispiel: Wo stehe ich eigentlich im Vergleich zu anderen Studierenden? Was darf ich möglicherweise verlangen? Wo besteht handlungs- und nachverhandlungsbedarf?

Darüber hinaus gibt die Umfrage Aufschluss darüber, wie prekär die allgemeine Lage der berufsbegleitenden Studierenden zu heutigem Stand ist, bzw. an welchen Stellen nicht. Und sie zeigt, getrennt von den Fakten, wie das Stimmungsbild der Klassen aussieht.

Die Studierenden der 15BB und ich im Speziellen, bedanken uns für eure Teilnahme an dieser Umfrage. Ich hoffe, euch ebenso einen Gefallen mit den nachfolgenden Ergebnissen machen zu können. Dank gebührt der Klasse 15BB, die bei der Formulierung der Fragen mitgewirkt haben. Dank gebührt ebenso Claudia Potalivo und Anne Cramer, die mich in meinem Vorhaben bestärkt und bei der Umsetzung unterstützt haben.

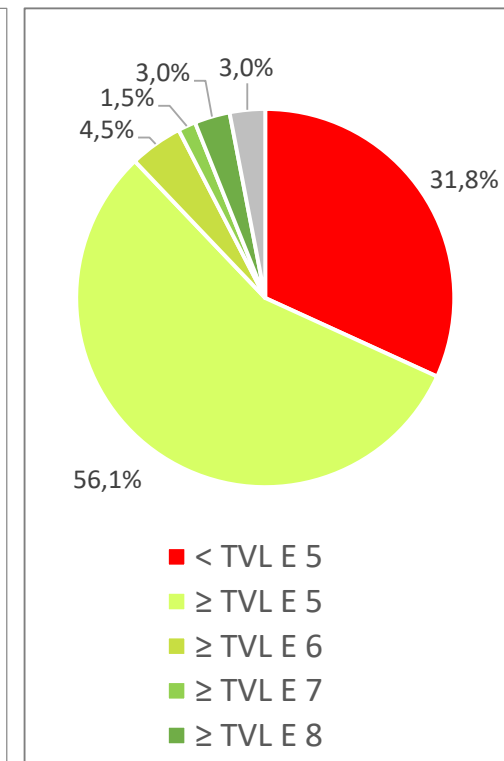
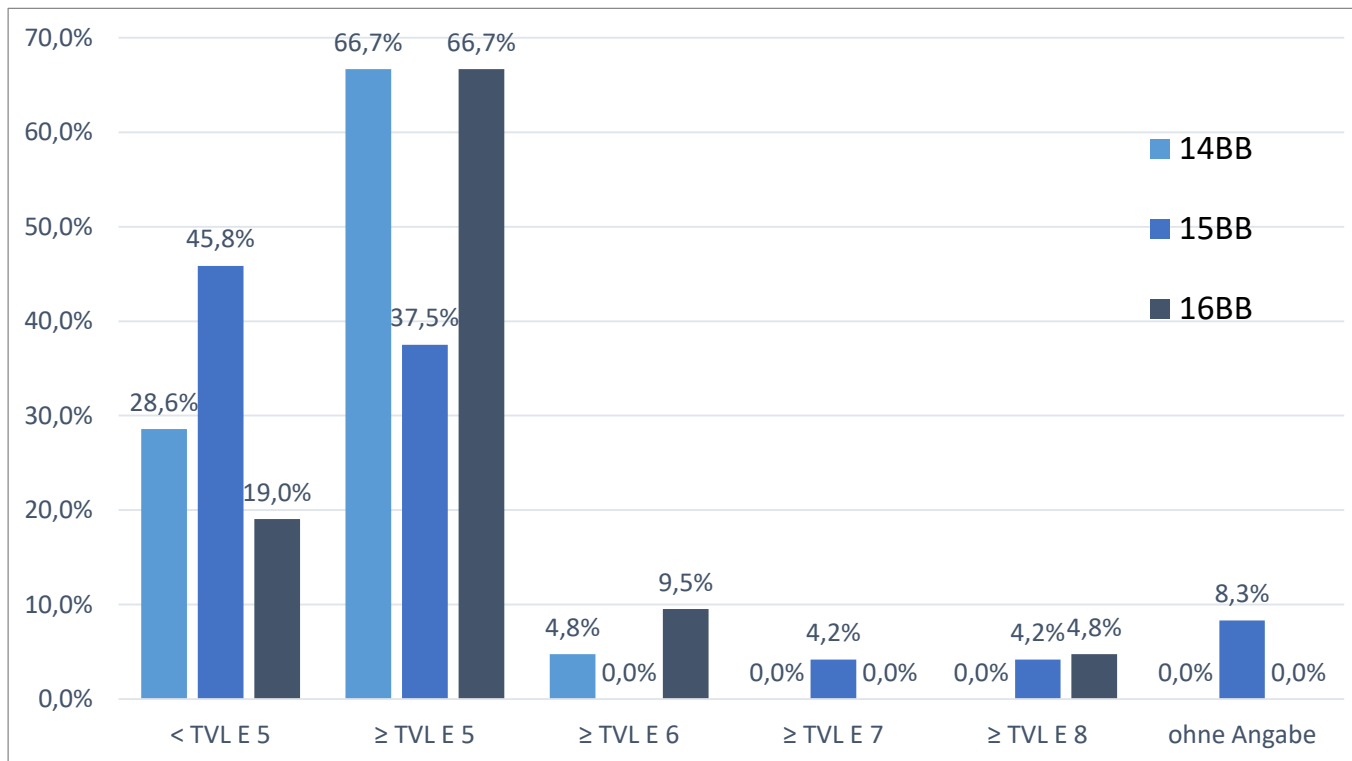
Niklas

Umfrage Zufriedenheit Löhne und Leistungen

1. mein monatliches Bruttogehalt ohne Sonderleistungen beträgt:

		Anzahl Schüler in [%]			
		14BB	15BB	16BB	ges.
weniger als	< TVL E 5	28,6	45,8	19,0	31,8
gleich oder mehr als	≥ TVL E 5	66,7	37,5	66,7	56,1
gleich oder mehr als	≥ TVL E 6	4,8	0,0	9,5	4,5
gleich oder mehr als	≥ TVL E 7	0,0	4,2	0,0	1,5
gleich oder mehr als	≥ TVL E 8	0,0	4,2	4,8	3,0
	ohne Angabe	0,0	8,3	0,0	3,0
	Summe	100,0	100,0	100,0	100,0

		Anzahl Schüler [abs.]			
		14BB	15BB	16BB	ges.
	< TVL E 5	6	11	4	21
	≥ TVL E 5	14	9	14	37
	≥ TVL E 6	1	0	2	3
	≥ TVL E 7	0	1	0	1
	≥ TVL E 8	0	1	1	2
	ohne Angabe	0	2	0	2
	Summe	21	24	21	66



**Umfrage Zufriedenheit
Löhne und Leistungen**

Übersicht der Bruttolöhne (Stand öffentlicher Dienst Berlin 2016)

- also der Lohn vor Steuer und Sozialabgaben

- also nicht das Geld, das auf dem Konto landet sondern das, das also Bruttolohn im Vertrag festgeschrieben ist

↓ Wochenstunden	Tarifstufe → E 5, Stufe 1	E 6, Stufe 1	E 7, Stufe 1	E 8, Stufe 1
20	1.078,51 €	1.124,90 €	1.145,18 €	1.220,56 €
21	1.133,93 €	1.182,70 €	1.204,03 €	1.283,27 €
22	1.187,21 €	1.238,28 €	1.260,61 €	1.343,58 €
23	1.240,50 €	1.293,86 €	1.317,19 €	1.403,88 €
24	1.295,92 €	1.351,66 €	1.376,03 €	1.466,60 €
25	1.349,20 €	1.407,23 €	1.432,61 €	1.526,90 €
26	1.402,49 €	1.462,81 €	1.489,19 €	1.587,21 €
27	1.457,90 €	1.520,61 €	1.548,04 €	1.649,92 €
28	1.511,19 €	1.576,19 €	1.604,62 €	1.710,23 €

↓ Wochenstunden	Tarifstufe → E 5, Stufe 2	E 6, Stufe 2	E 7, Stufe 2	E 8, Stufe 2
20	1.188,67 €	1.240,85 €	1.264,04 €	1.348,56 €
21	1.249,75 €	1.304,61 €	1.328,99 €	1.417,38 €
22	1.308,48 €	1.365,91 €	1.391,44 €	1.483,99 €
23	1.367,21 €	1.427,22 €	1.453,89 €	1.550,59 €
24	1.428,28 €	1.490,98 €	1.518,84 €	1.619,86 €
25	1.487,01 €	1.552,29 €	1.581,30 €	1.686,47 €
26	1.545,74 €	1.613,59 €	1.643,75 €	1.753,08 €
27	1.606,82 €	1.677,35 €	1.708,70 €	1.822,35 €
28	1.665,55 €	1.738,66 €	1.771,15 €	1.888,95 €

Umfrage Zufriedenheit
Löhne und Leistungen

2. ich habe Urlaubstage (Zahlenwert eingeben).

3. Die Urlaubstage beziehen sich auf (3 oder 5) Arbeitstage pro Woche

14BB

Durchschnittliche Anzahl der Urlaubstage auf Basis von 3 Arbeitstagen pro Woche:

17,3

Durchschnittliche Anzahl der Urlaubstage auf Basis von 4 Arbeitstagen pro Woche:

23,0

Durchschnittliche Anzahl der Urlaubstage auf Basis von 5 Arbeitstagen pro Woche:

28,6

15BB

Durchschnittliche Anzahl der Urlaubstage auf Basis von 2 Arbeitstagen pro Woche:

12,0

Durchschnittliche Anzahl der Urlaubstage auf Basis von 3 Arbeitstagen pro Woche:

16,5

Durchschnittliche Anzahl der Urlaubstage auf Basis von 5 Arbeitstagen pro Woche:

29,1

16BB

Durchschnittliche Anzahl der Urlaubstage auf Basis von 3 Arbeitstagen pro Woche:

16,7

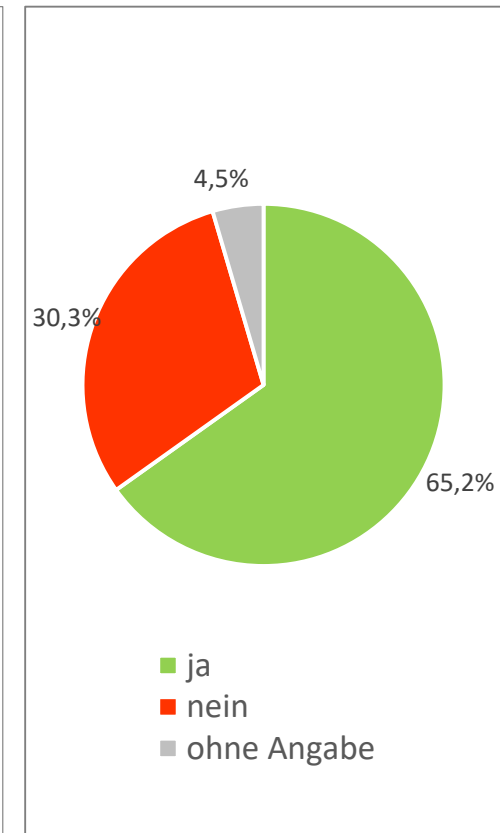
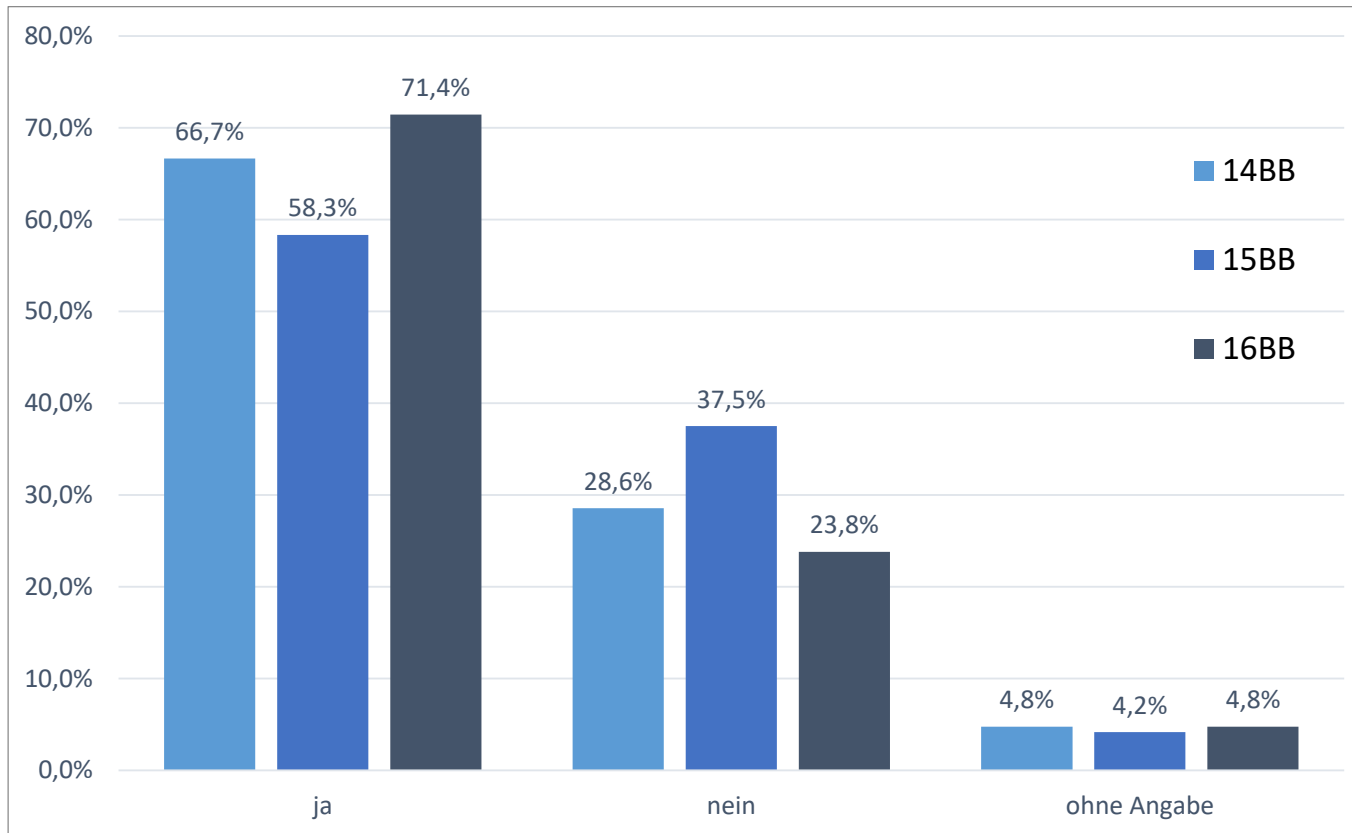
Durchschnittliche Anzahl der Urlaubstage auf Basis von 5 Arbeitstagen pro Woche:

29,7

**Umfrage Zufriedenheit
Löhne und Leistungen**

4. Ich erhalte Jahressonderleistungen wie z.B. Urlaubs- oder Weihnachtsgeld, Betriebsrente:

	Anzahl Schüler in [%]				Anzahl Schüler [abs.]			
	14BB	15BB	16BB	ges.	14BB	15BB	16BB	ges.
ja	66,7	58,3	71,4	65,2	14	14	15	43
nein	28,6	37,5	23,8	30,3	6	9	5	20
ohne Angabe	4,8	4,2	4,8	4,5	1	1	1	3
Summe	100,0	100,0	100,0	100,0	21	24	21	66



Umfrage Zufriedenheit Löhne und Leistungen

falls 3. mit "ja" beantwortet:

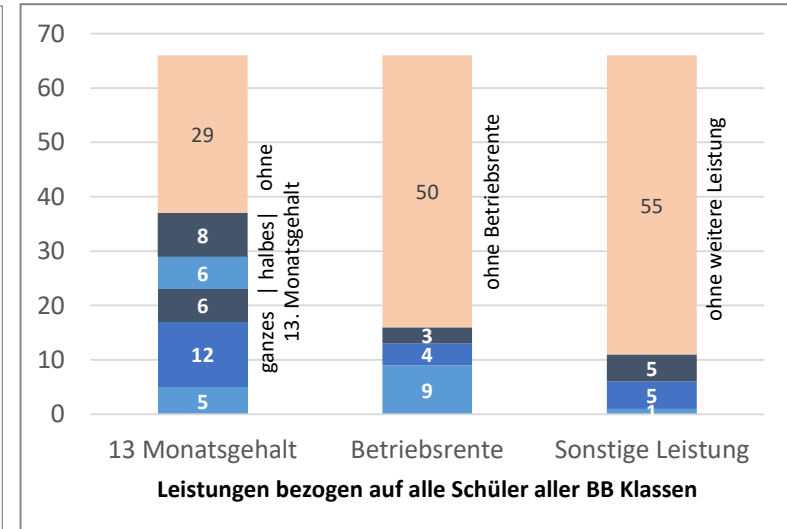
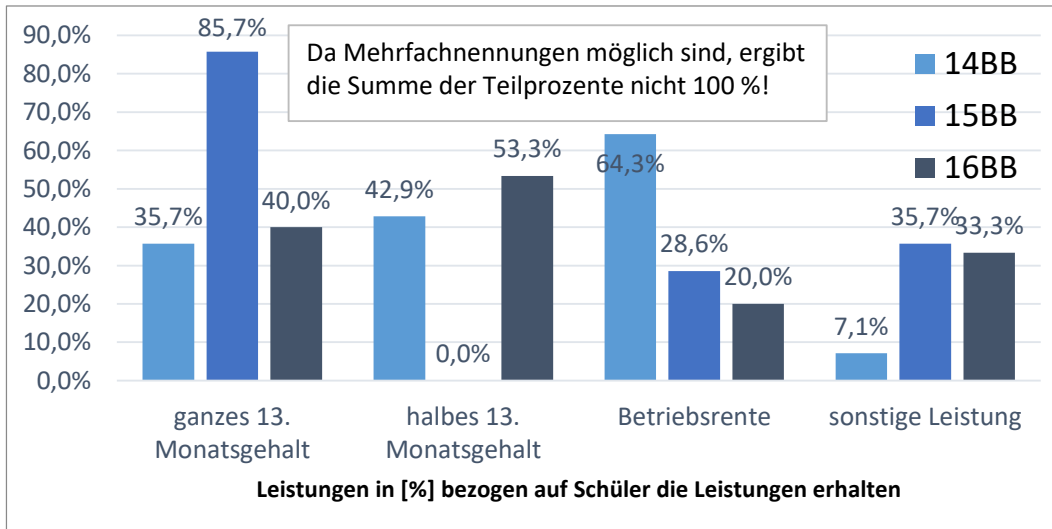
5. meine Sonderzahlungen betragen eher ein volles 13 Monatsbruttogehalt
6. meine Sonderleistungen betragen eher ein halbes 13 Monatsbruttogehalt
7. ich erhalte eine Betriebsrente
8. ich erhalte sonstige Leistungen

Ich erhalte Jahressonderleistungen wie z.B. Urlaubs oder Weihnachtsgeld, Betriebsrente:				
	14BB	15BB	16BB	ges.
ja	14	14	15	43
nein	6	9	5	20
ohne Angabe	1	1	1	3
Summe	21	24	21	66

	Anzahl Schüler in [%]			
	14BB	15BB	16BB	ges.
ganzes 13. Monatsgehalt	35,7	85,7	40,0	53,5
halbes 13. Monatsgehalt	42,9	0,0	53,3	32,6
Betriebsrente	64,3	28,6	20,0	37,2
sonstige Leistung	7,1	35,7	33,3	25,6

	Anzahl Schüler [abs.]			
	14BB	15BB	16BB	ges.
ganzes 13. Monatsgehalt	5	12	6	23
halbes 13. Monatsgehalt	6	0	8	14
Betriebsrente	9	4	3	16
sonstige Leistung	1	5	5	11
Summe	14	14	15	43
Summe aller Klassen	21	24	21	66

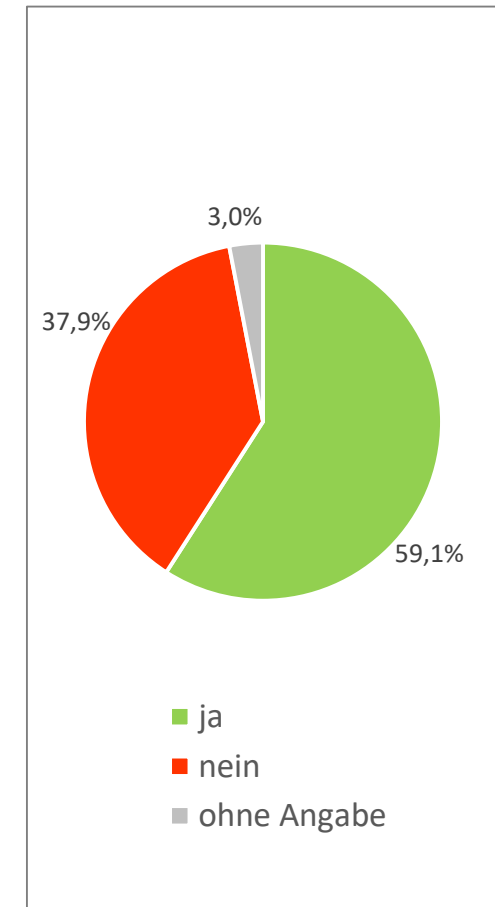
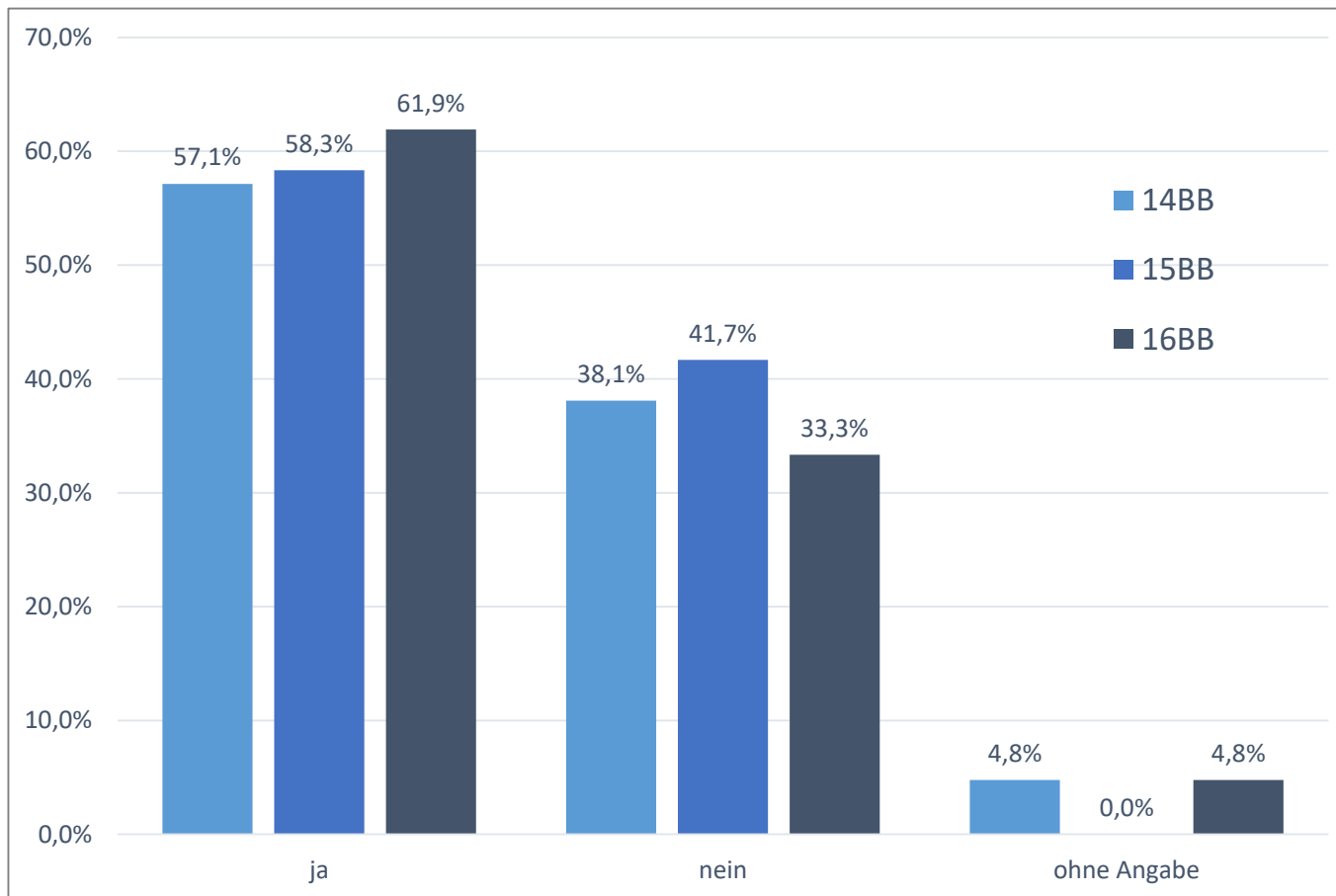
Anzahl Schüler die Leistungen erhalten
Anzahl Schüler der Klasse



Umfrage Zufriedenheit Löhne und Leistungen

9. ich erhalte Anleitergespräche:

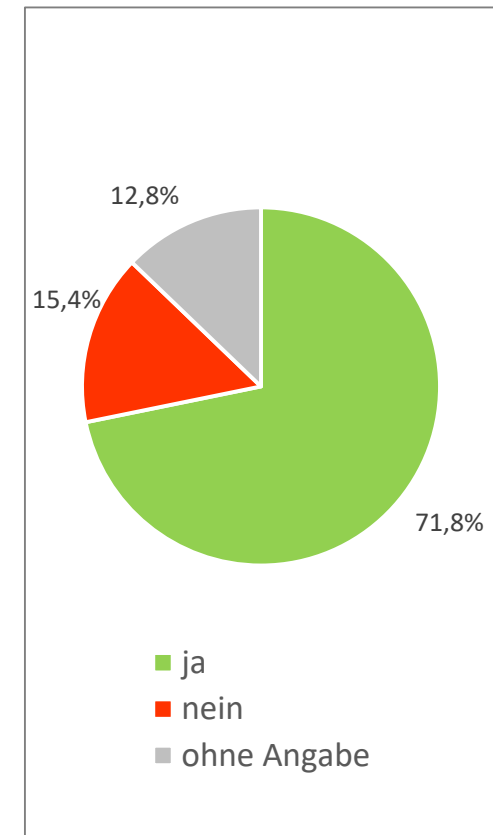
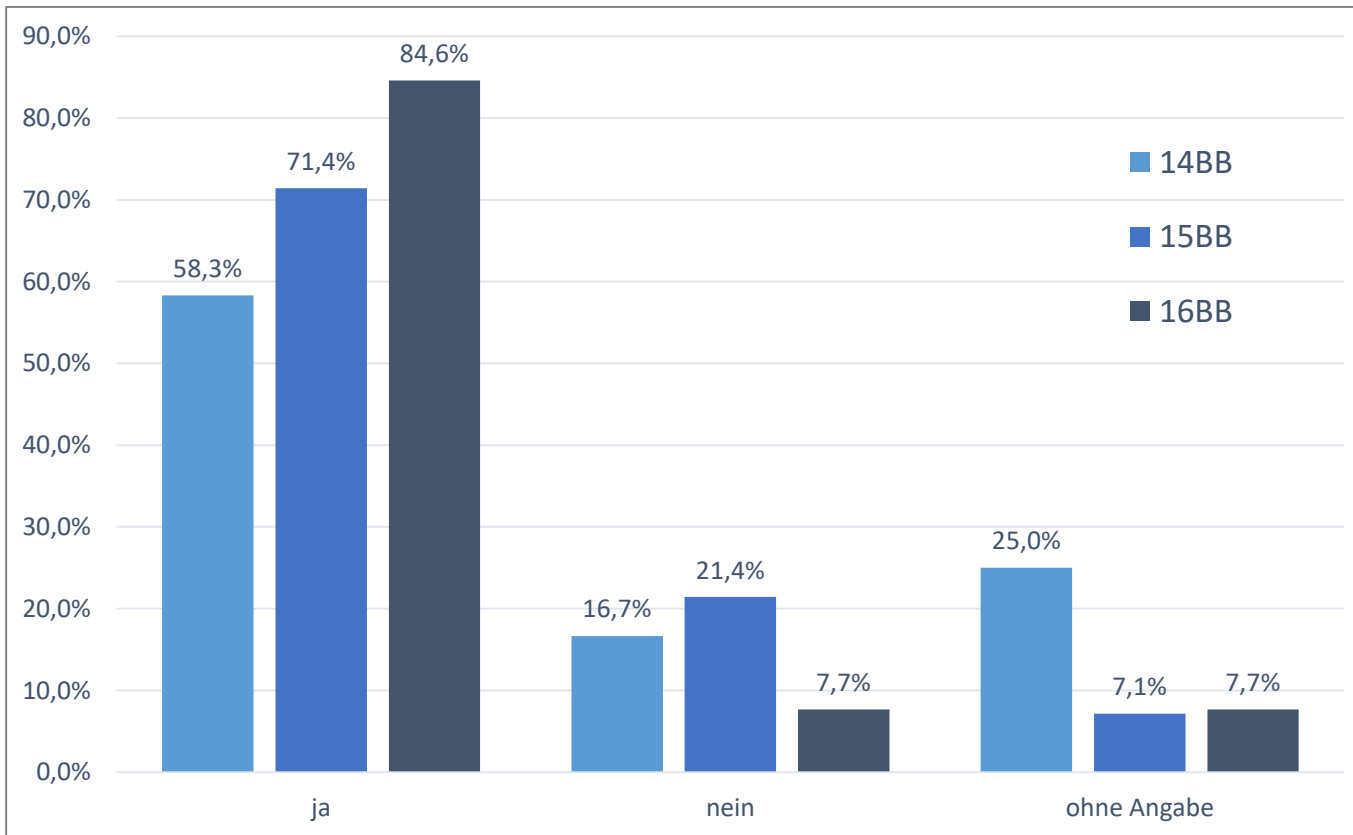
	Anzahl Schüler in [%]				Anzahl Schüler [abs.]			
	14BB	15BB	16BB	ges.	14BB	15BB	16BB	ges.
ja	57,1	58,3	61,9	59,1	12	14	13	39
nein	38,1	41,7	33,3	37,9	8	10	7	25
ohne Angabe	4,8	0,0	4,8	3,0	1	0	1	2
Summe	100,0	100,0	100,0	100,0	21	24	21	66



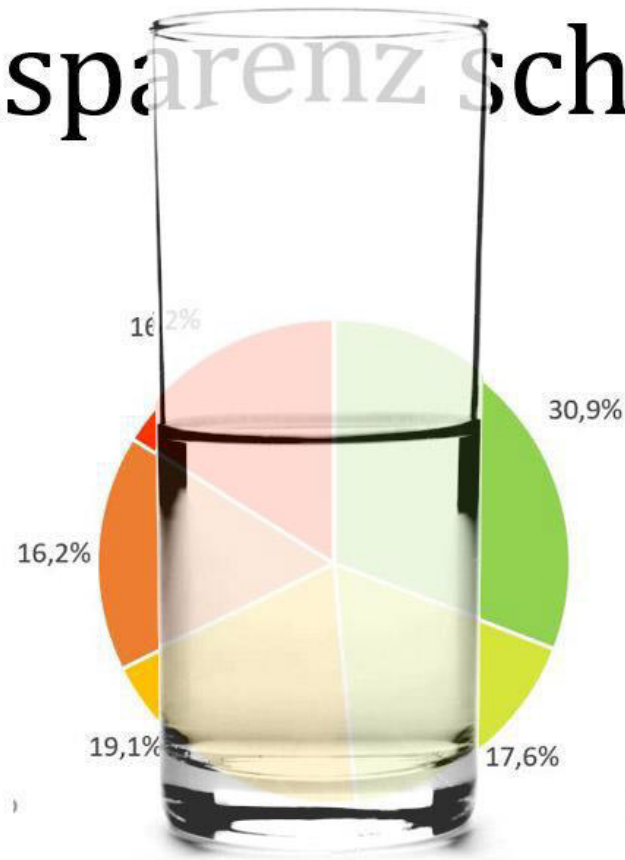
**Umfrage Zufriedenheit
Löhne und Leistungen**

**10. falls 9. mit "ja" beantwortet:
meine Anleiterstunden sind in den vertraglich geregelten (bezahlten!) Stunden inbegriffen**

	Anzahl Schüler in [%]				Anzahl Schüler [abs.]			
	14BB	15BB	16BB	ges.	14BB	15BB	16BB	ges.
ja	58,3	71,4	84,6	71,8	7	10	11	28
nein	16,7	21,4	7,7	15,4	2	3	1	6
ohne Angabe	25,0	7,1	7,7	12,8	3	1	1	5
Summe	100,0	100,0	100,0	100,0	12	14	13	39



Transparenz schaffen



Rahmenbedingungen und Zufriedenheit mit den Praxiseinrichtungen

eine Umfrage unter Studierenden der
berufsbegleitenden Ausbildung an der
Fachschule des PFH

- Niklas Joachim -

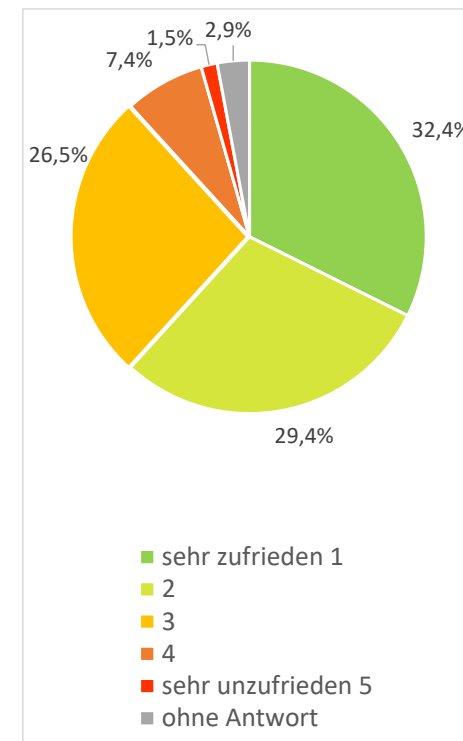
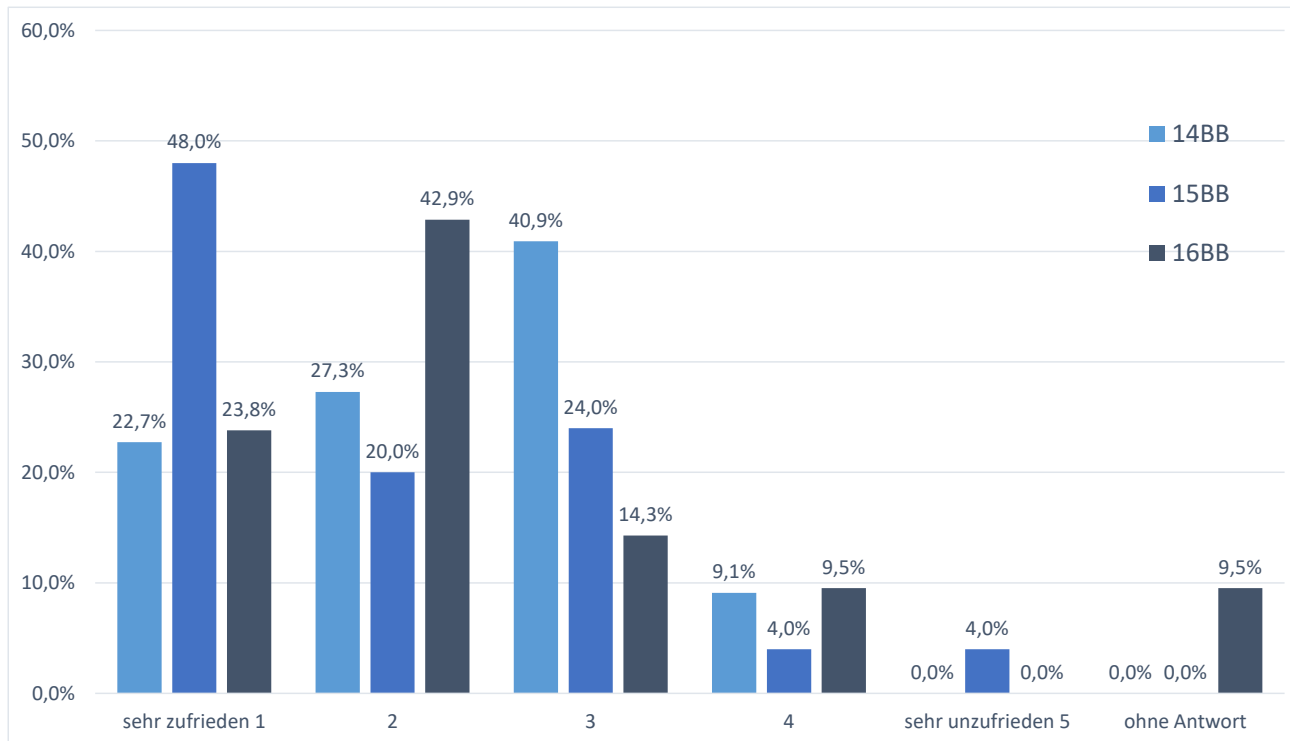
10. März 2017

Umfrage Zufriedenheit
Rahmenbedingungen in der Einrichtung

1. ALLGEMEINE ZUFRIEDENHEIT

1.1 ich bin im Allgemeinen mit meiner Einrichtung zufrieden:

	Anzahl Schüler in [%]				Anzahl Schüler [abs.]			
	14BB	15BB	16BB	ges.	14BB	15BB	16BB	ges.
sehr zufrieden 1	22,7	48,0	23,8	32,4	5	12	5	22
2	27,3	20,0	42,9	29,4	6	5	9	20
3	40,9	24,0	14,3	26,5	9	6	3	18
4	9,1	4,0	9,5	7,4	2	1	2	5
sehr unzufrieden 5	0,0	4,0	0,0	1,5	0	1	0	1
ohne Antwort	0,0	0,0	9,5	2,9	0	0	2	2
Summe	100,0	100,0	100,0	100,0	22	25	21	68

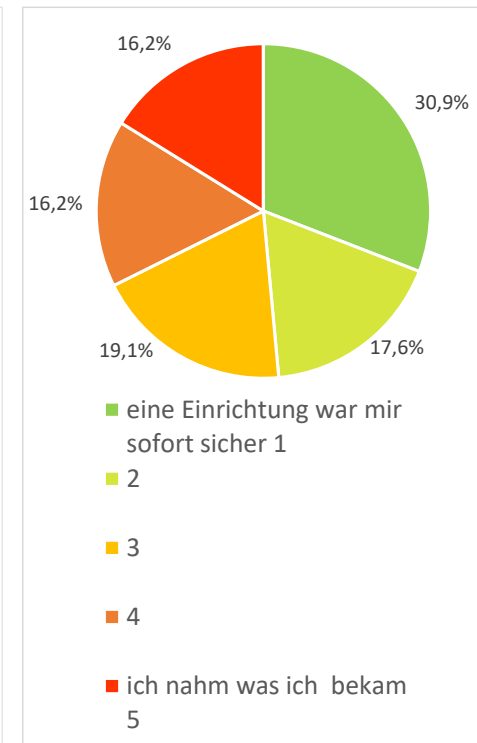
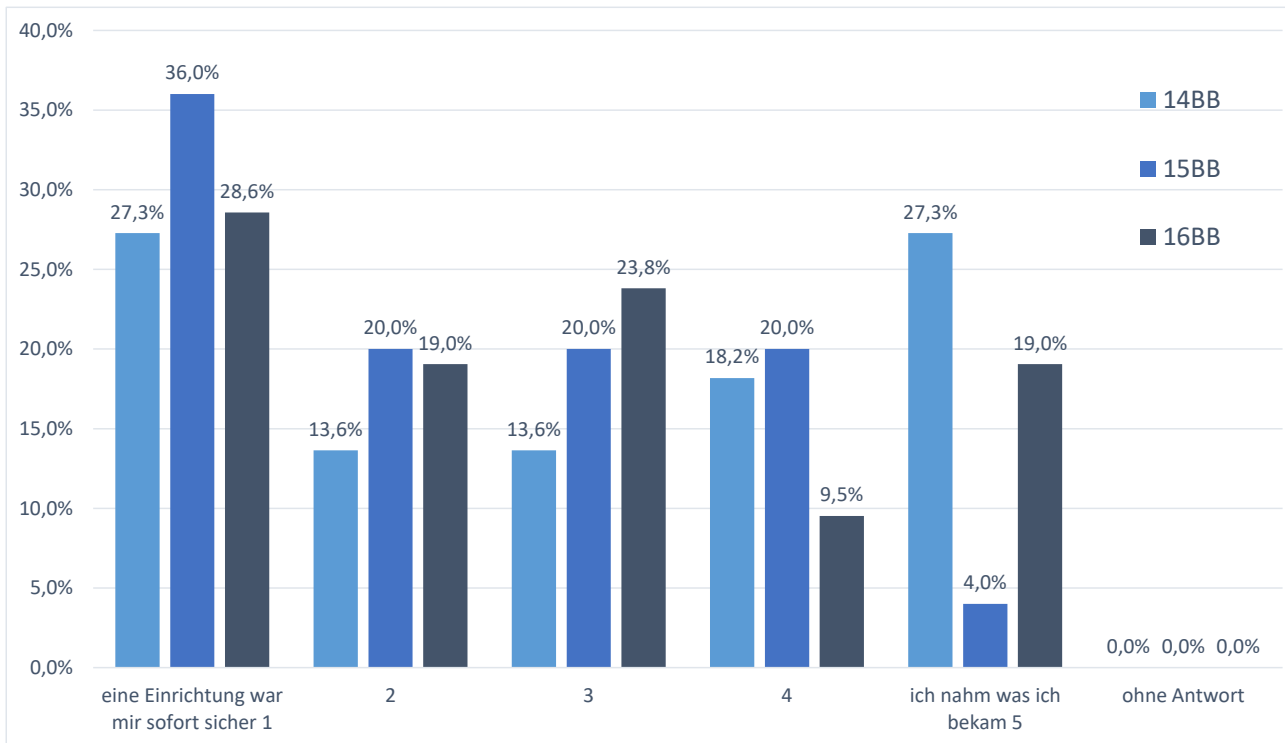


Umfrage Zufriedenheit
Rahmenbedingungen in der Einrichtung

2. PRAXISSTELLENSUCHE, VERTRAG UND KONZEPT

2.1 Es fiel mir leicht, eine Praxiseinrichtung zu finden:

	Anzahl Schüler in [%]				Anzahl Schüler [abs.]			
	14BB	15BB	16BB	ges.	14BB	15BB	16BB	ges.
eine Einrichtung war mir sofort sicher 1	27,3	36,0	28,6	30,9	6	9	6	21
2	13,6	20,0	19,0	17,6	3	5	4	12
3	13,6	20,0	23,8	19,1	3	5	5	13
4	18,2	20,0	9,5	16,2	4	5	2	11
ich nahm was ich bekam 5	27,3	4,0	19,0	16,2	6	1	4	11
ohne Antwort	0,0	0,0	0,0	0,0	0	0	0	0
Summe	100,0	100,0	100,0	100,0	22	25	21	68



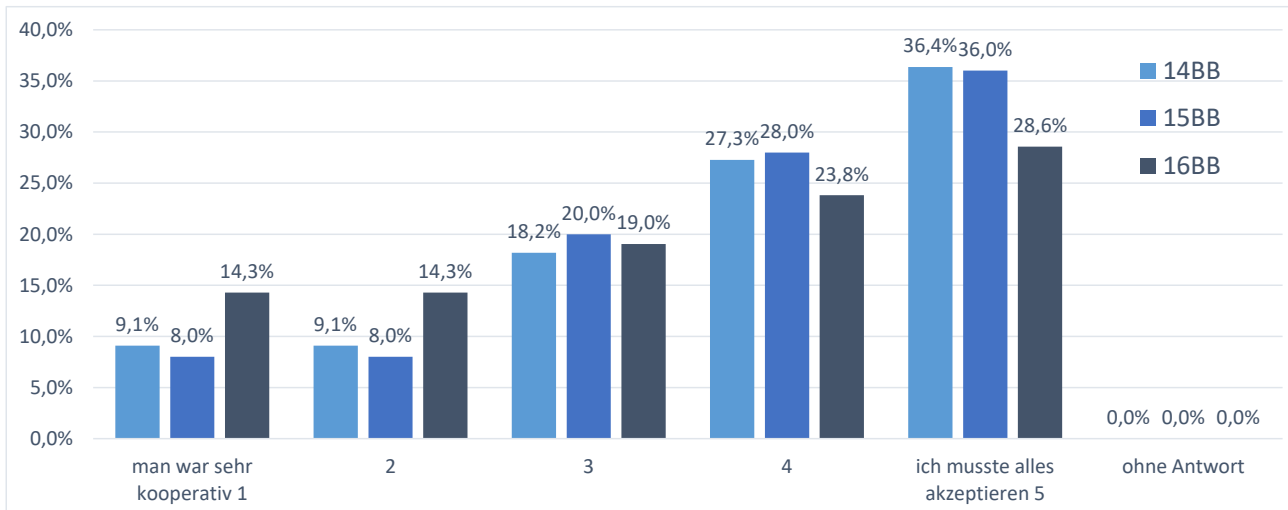
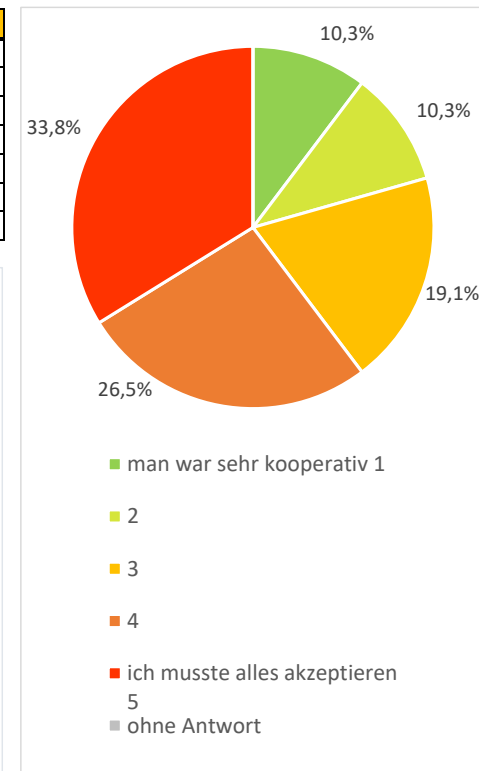
Umfrage Zufriedenheit
Rahmenbedingungen in der Einrichtung

2.2 Ich arbeite Stunden pro Woche.

14BB	
Durchschnittliche Wochenstundenzahl der 14BB:	<input type="text" value="24,1"/> h
15BB	
Durchschnittliche Wochenstundenzahl der 15BB:	<input type="text" value="21,3"/> h
16BB	
Durchschnittliche Wochenstundenzahl der 16BB:	<input type="text" value="22,3"/> h

2.3 Ich konnte Einfluss auf die vertraglichen Regelungen nehmen:

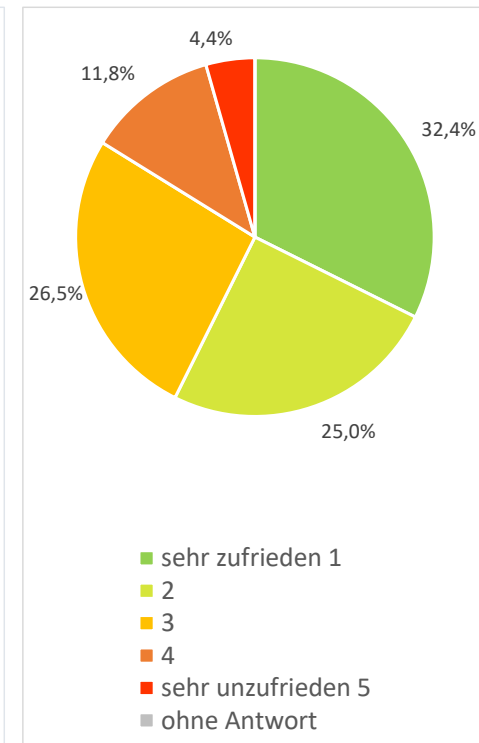
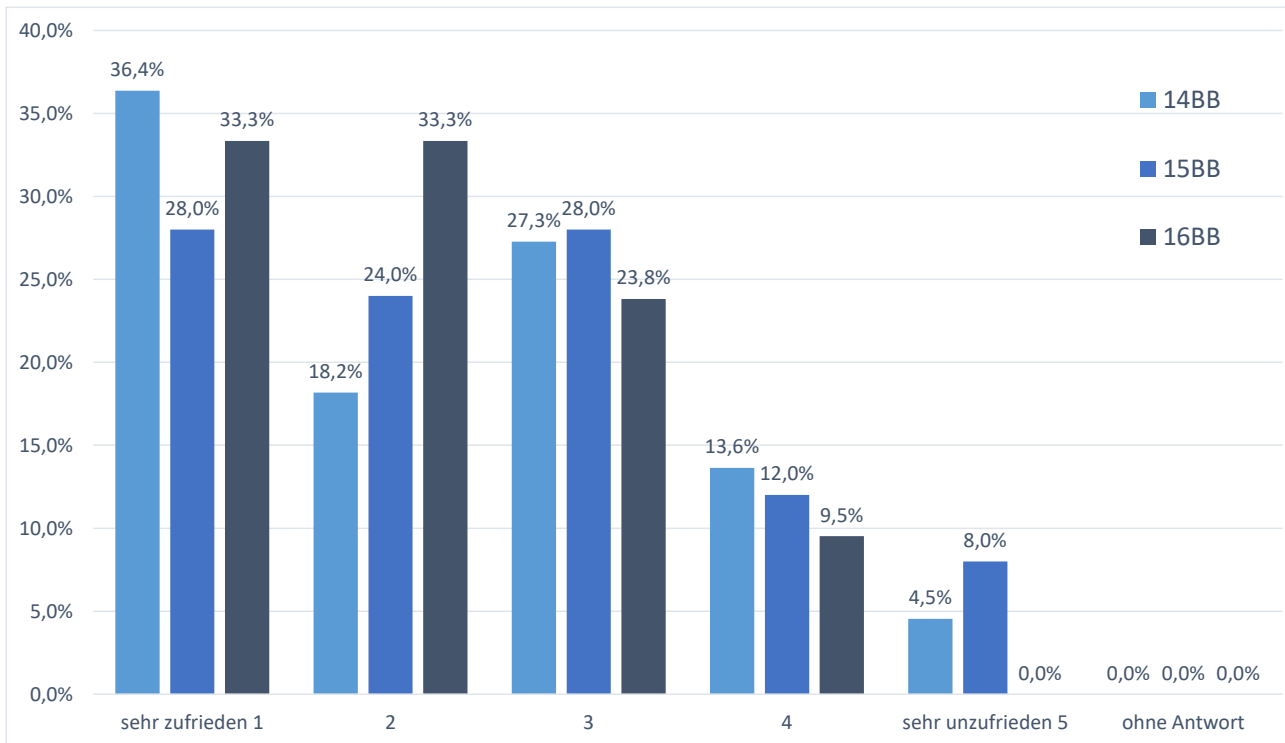
	Anzahl Schüler in [%]				Anzahl Schüler [abs.]			
	14BB	15BB	16BB	ges.	14BB	15BB	16BB	ges.
man war sehr kooperativ 1	9,1	8,0	14,3	10,3	2	2	3	7
2	9,1	8,0	14,3	10,3	2	2	3	7
3	18,2	20,0	19,0	19,1	4	5	4	13
4	27,3	28,0	23,8	26,5	6	7	5	18
ich musste alles akzeptieren 5	36,4	36,0	28,6	33,8	8	9	6	23
ohne Antwort	0,0	0,0	0,0	0,0	0	0	0	0
Summe	100,0	100,0	100,0	100,0	22	25	21	68



Umfrage Zufriedenheit
Rahmenbedingungen in der Einrichtung

2.4 Mir geht es gut mit der Wochenstundenzahl und dem Ergebnis der vertraglichen Regelungen:

		Anzahl Schüler in [%]				Anzahl Schüler [abs.]			
		14BB	15BB	16BB	ges.	14BB	15BB	16BB	ges.
sehr zufrieden	1	36,4	28,0	33,3	32,4	8	7	7	22
	2	18,2	24,0	33,3	25,0	4	6	7	17
	3	27,3	28,0	23,8	26,5	6	7	5	18
	4	13,6	12,0	9,5	11,8	3	3	2	8
sehr unzufrieden	5	4,5	8,0	0,0	4,4	1	2	0	3
ohne Antwort		0,0	0,0	0,0	0,0	0	0	0	0
Summe		100,0	100,0	100,0	100,0	22	25	21	68



Umfrage Zufriedenheit
Rahmenbedingungen in der Einrichtung

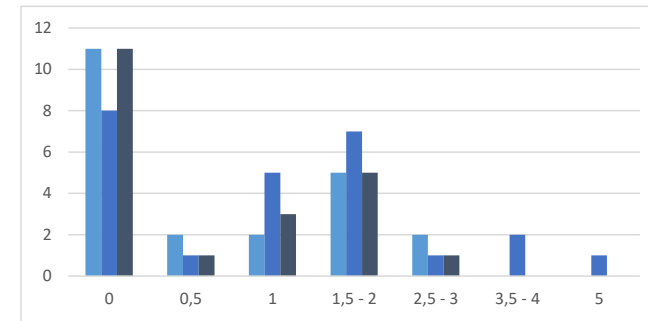
2.5 Ich bekomme Stunden Vorbereitungszeit (wöchentlich).

14BB
Durchschnittliche wöchentliche Vorbereitungszeit der 14BB: h

15BB
Durchschnittliche wöchentliche Vorbereitungszeit der 15BB: h

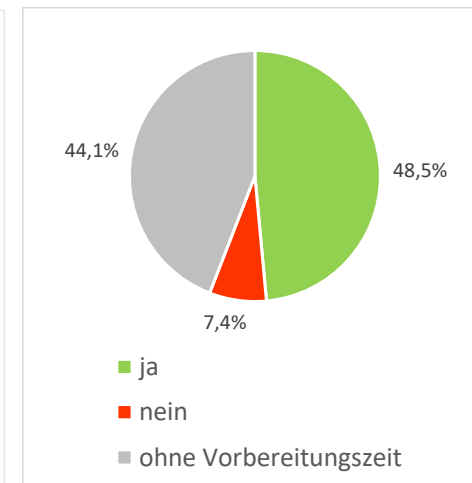
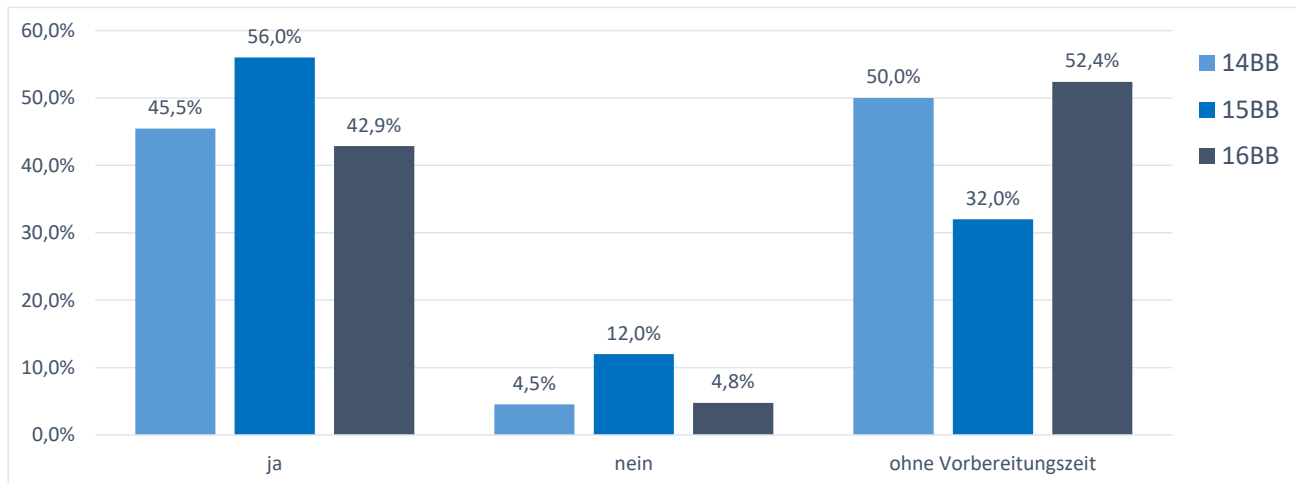
16BB
Durchschnittliche wöchentliche Vorbereitungszeit der 16BB: h

	Anzahl Schüler [abs.]		
	14BB	15BB	16BB
0	11	8	11
0,5	2	1	1
1	2	5	3
1,5 - 2	5	7	5
2,5 - 3	2	1	1
3,5 - 4	0	2	0
5	0	1	0
Summe	22	25	21



2.6 Diese Vorbereitungszeit bekomme ich unabhängig von z.B. Teamsitzungen, Supervisionen, Anleitergesprächen usw.

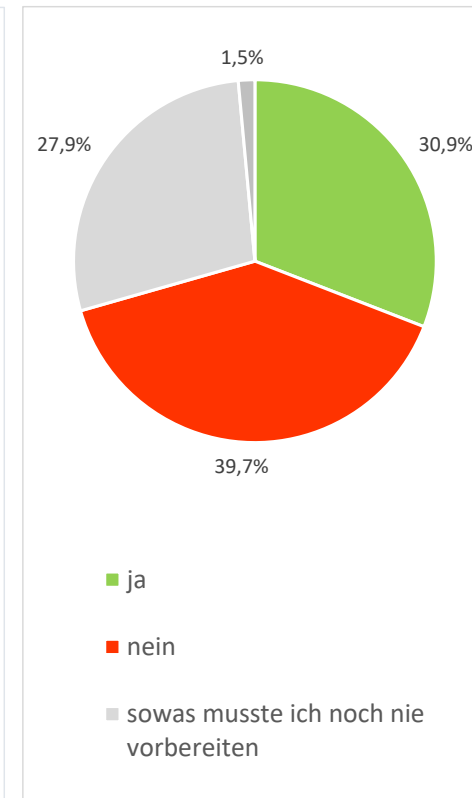
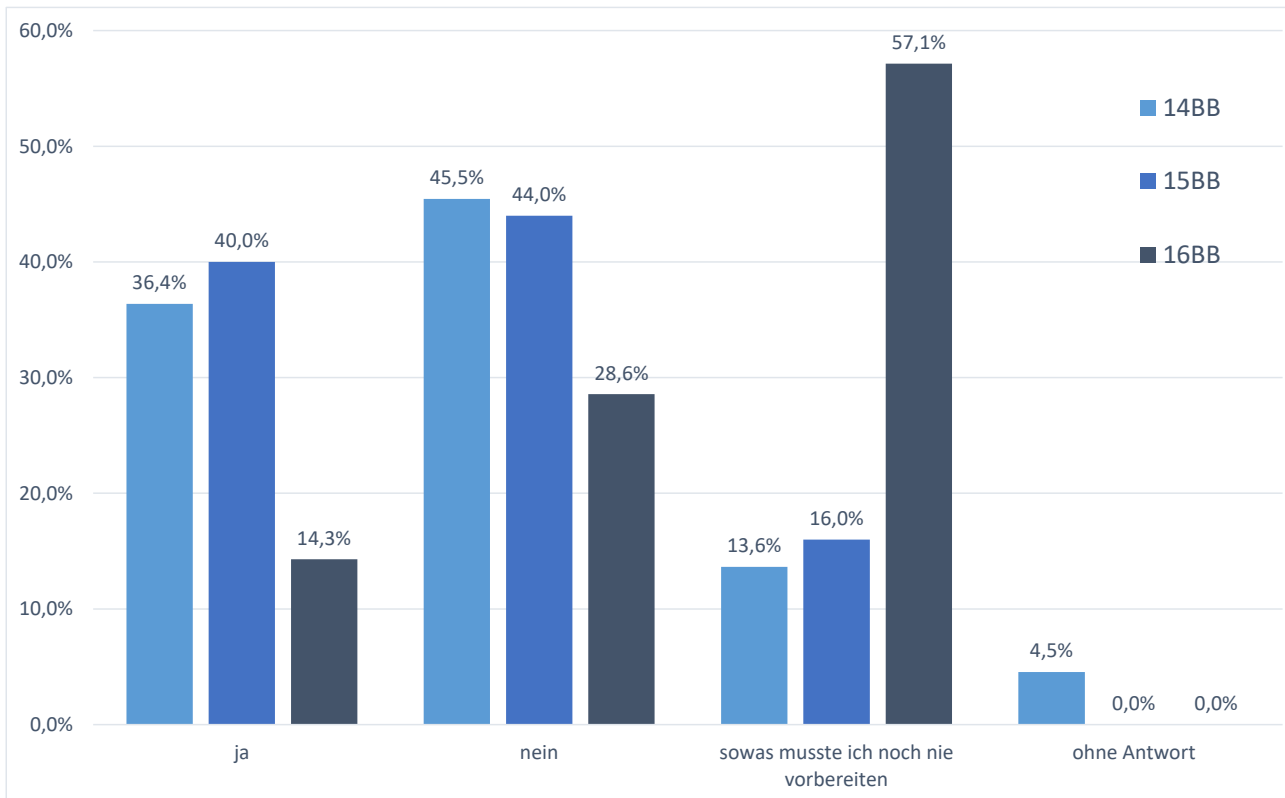
	Anzahl Schüler in [%]				Anzahl Schüler [abs.]			
	14BB	15BB	16BB	ges.	14BB	15BB	16BB	ges.
ja	45,5	56,0	42,9	48,5	10	14	9	33
nein	4,5	12,0	4,8	7,4	1	3	1	5
ohne Vorbereitungszeit	50,0	32,0	52,4	44,1	11	8	11	30
Summe	100,0	100,0	100,0	100,0	22	25	21	68



**Umfrage Zufriedenheit
Rahmenbedingungen in der Einrichtung**

2.7 Ich bekomme zusätzliche Vorbereitungszeit für die Vorbereitung von Entwicklungsgesprächen, Projekten, usw.:

	Anzahl Schüler in [%]				Anzahl Schüler [abs.]			
	14BB	15BB	16BB	ges.	14BB	15BB	16BB	ges.
ja	36,4	40,0	14,3	30,9	8	10	3	21
nein	45,5	44,0	28,6	39,7	10	11	6	27
sowas musste ich noch nie vorbereiten	13,6	16,0	57,1	27,9	3	4	12	19
ohne Antwort	4,5	0,0	0,0	1,5	1	0	0	1
Summe	100,0	100,0	100,0	100,0	22	25	21	68

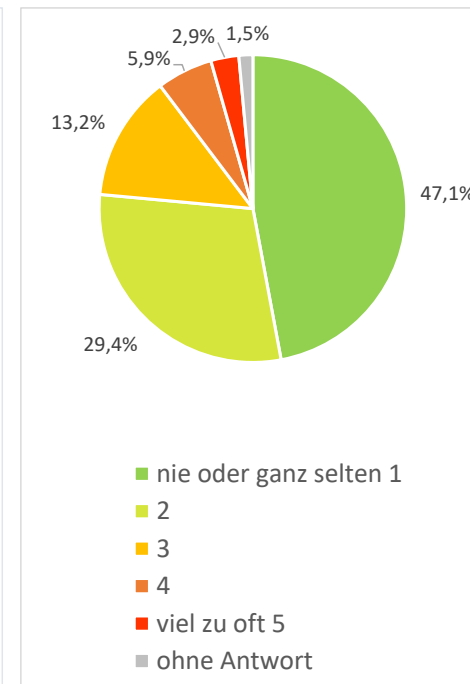
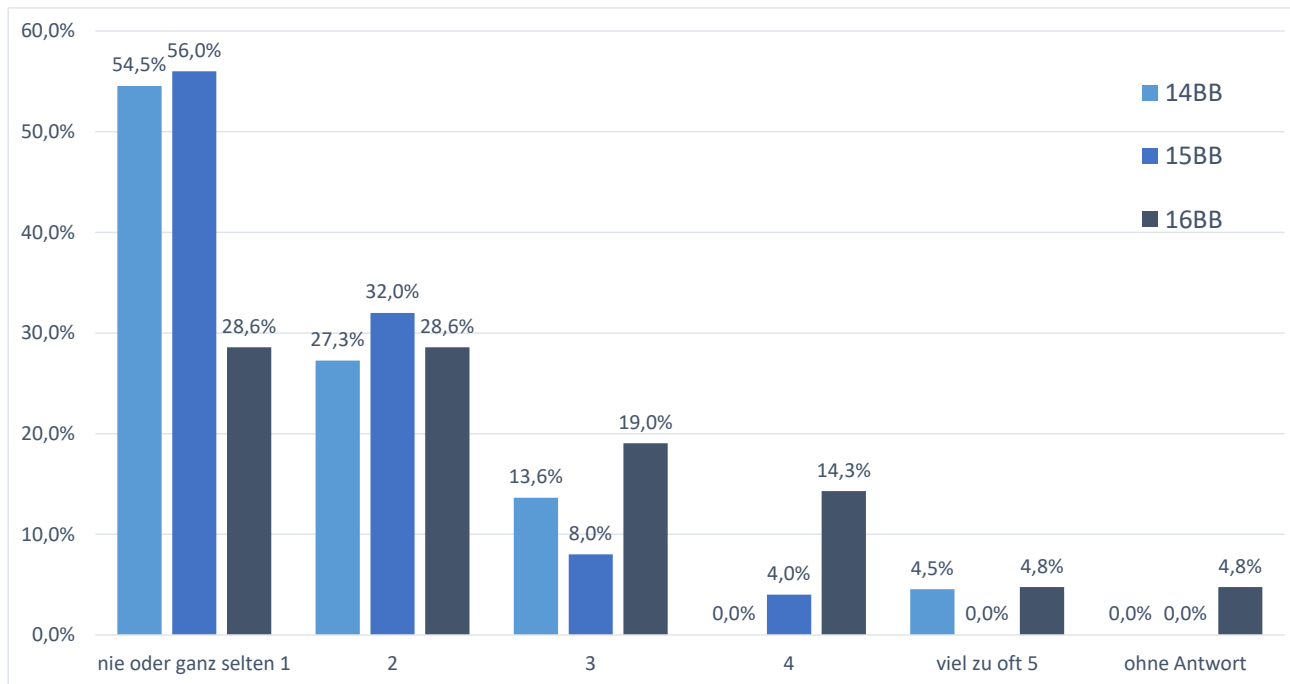


Umfrage Zufriedenheit
Rahmenbedingungen in der Einrichtung

3. MEINE ROLLE ALS AUSZUBILDENDE*R

3.1 Ich habe den Eindruck manchmal der Springer in meiner Einrichtung sein zu müssen (z.B. wechsele ich häufig meine Bezugsgruppe oder Verantwortungskinder):

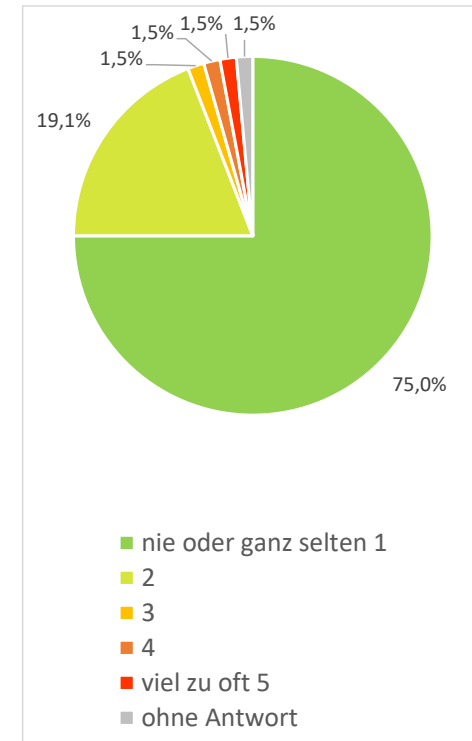
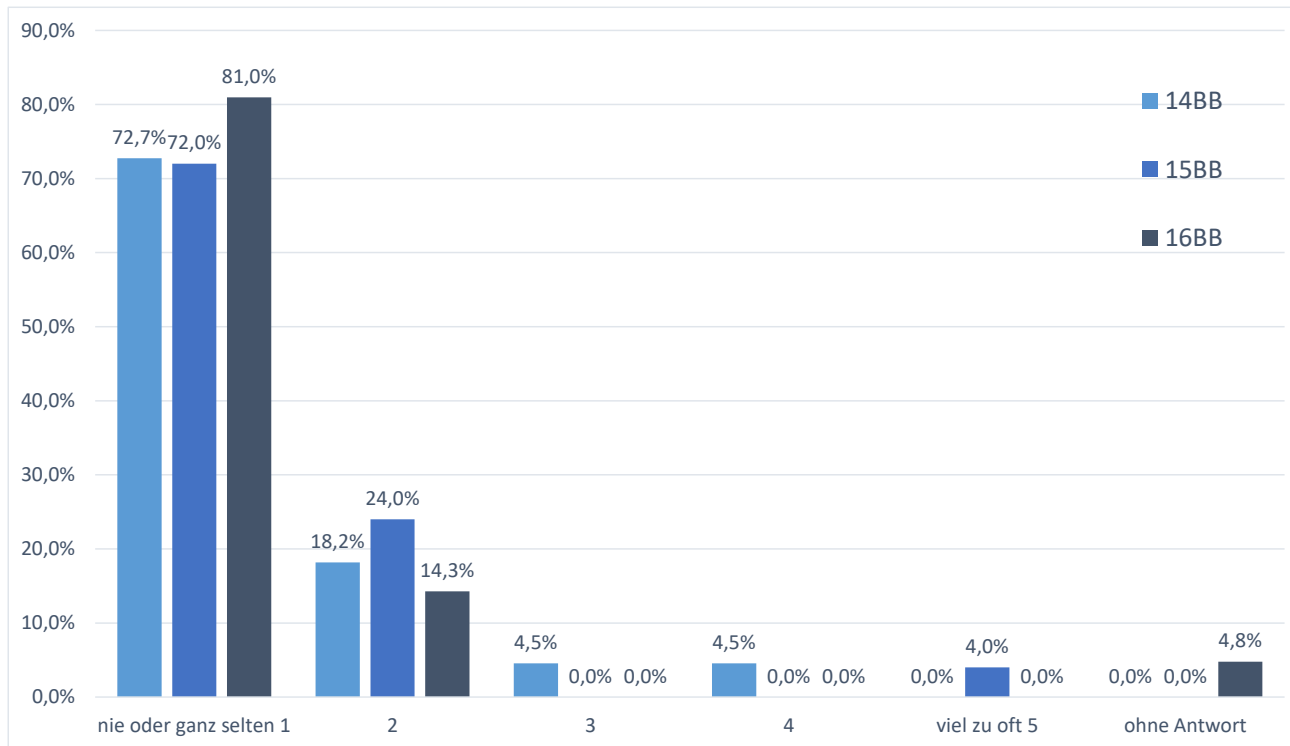
	Anzahl Schüler in [%]				Anzahl Schüler [abs.]			
	14BB	15BB	16BB	ges.	14BB	15BB	16BB	ges.
nie oder ganz selten 1	54,5	56,0	28,6	47,1	12	14	6	32
2	27,3	32,0	28,6	29,4	6	8	6	20
3	13,6	8,0	19,0	13,2	3	2	4	9
4	0,0	4,0	14,3	5,9	0	1	3	4
viel zu oft 5	4,5	0,0	4,8	2,9	1	0	1	2
ohne Antwort	0,0	0,0	4,8	1,5	0	0	1	1
Summe	100,0	100,0	100,0	100,0	22	25	21	68



Umfrage Zufriedenheit
Rahmenbedingungen in der Einrichtung

3.2 Ich habe den Eindruck ungleichberechtigt die unangenehmen Arbeiten zugeschoben zu bekommen (Druckaufträge, Besorgungen, Fleißarbeiten, Protokolle, usw.):

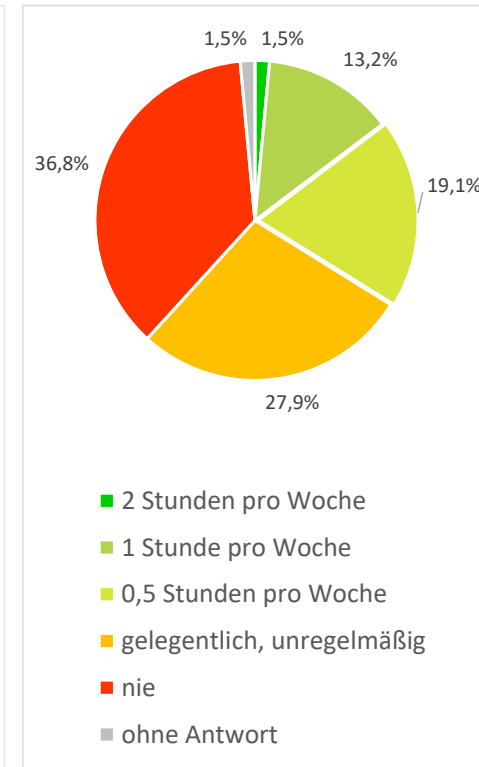
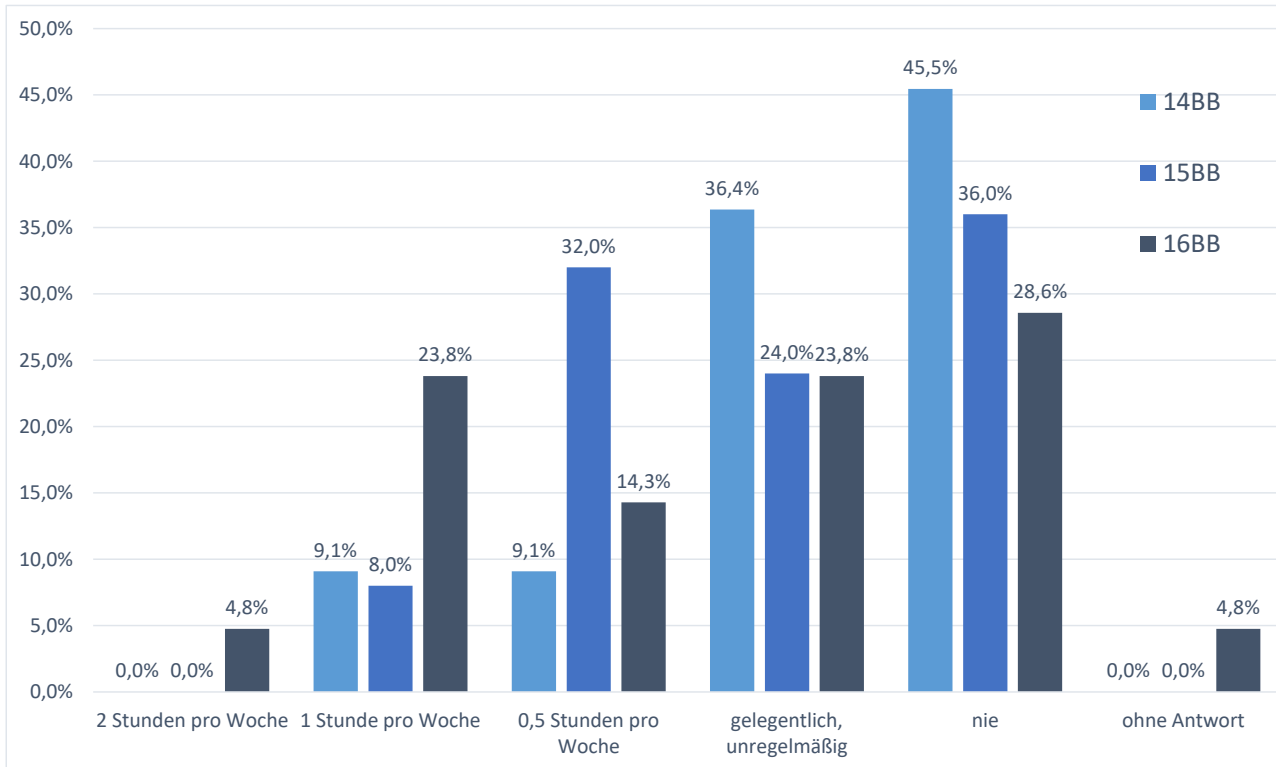
	Anzahl Schüler in [%]				Anzahl Schüler [abs.]			
	14BB	15BB	16BB	ges.	14BB	15BB	16BB	ges.
nie oder ganz selten 1	72,7	72,0	81,0	75,0	16	18	17	51
2	18,2	24,0	14,3	19,1	4	6	3	13
3	4,5	0,0	0,0	1,5	1	0	0	1
4	4,5	0,0	0,0	1,5	1	0	0	1
viel zu oft 5	0,0	4,0	0,0	1,5	0	1	0	1
ohne Antwort	0,0	0,0	4,8	1,5	0	0	1	1
Summe	100,0	100,0	100,0	100,0	22	25	21	68



Umfrage Zufriedenheit
Rahmenbedingungen in der Einrichtung

3.3 ich bekomme Anleitersgespräche:

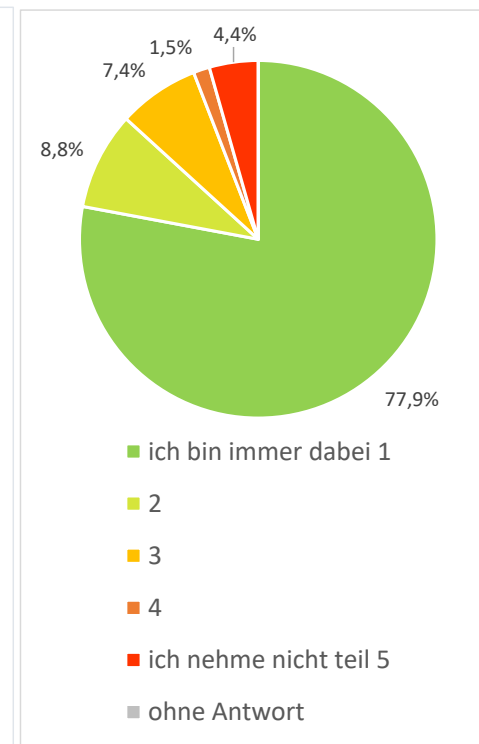
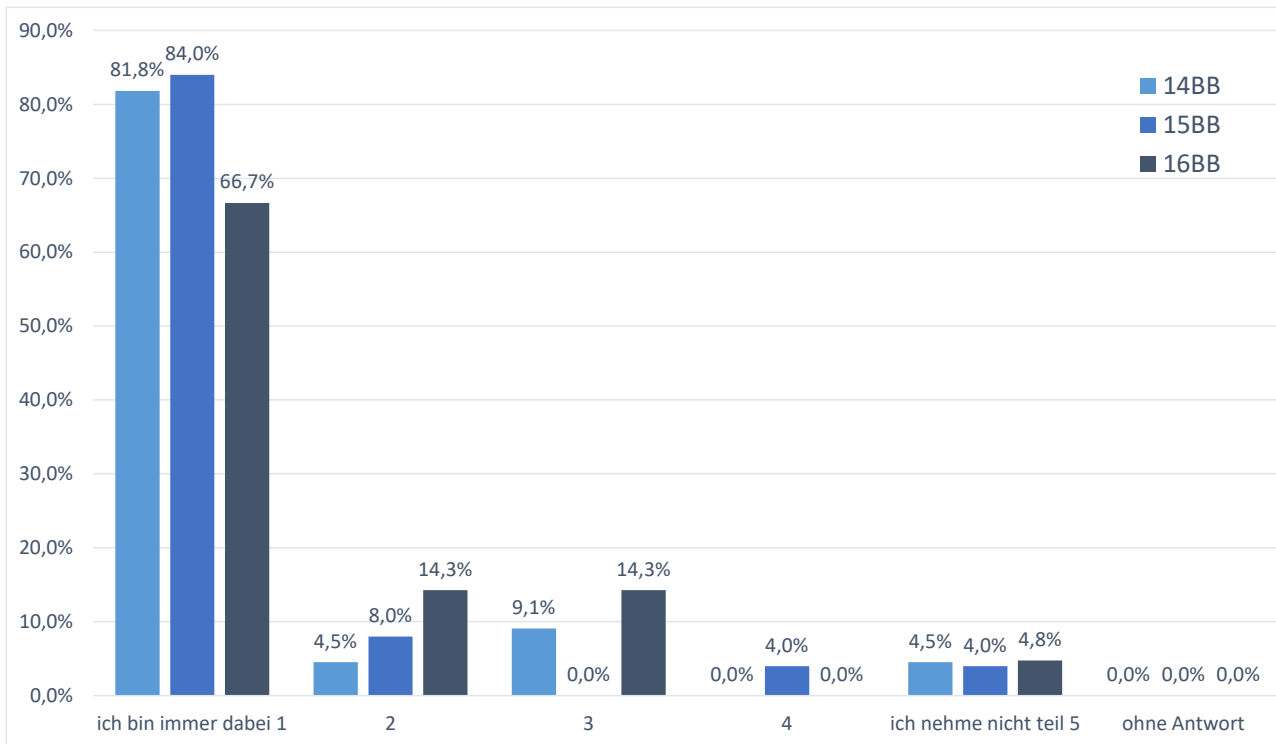
	Anzahl Schüler in [%]				Anzahl Schüler [abs.]			
	14BB	15BB	16BB	ges.	14BB	15BB	16BB	ges.
2 Stunden pro Woche	0,0	0,0	4,8	1,5	0	0	1	1
1 Stunde pro Woche	9,1	8,0	23,8	13,2	2	2	5	9
0,5 Stunden pro Woche	9,1	32,0	14,3	19,1	2	8	3	13
gelegentlich, unregelmäßig	36,4	24,0	23,8	27,9	8	6	5	19
nie	45,5	36,0	28,6	36,8	10	9	6	25
ohne Antwort	0,0	0,0	4,8	1,5	0	0	1	1
Summe	100,0	100,0	100,0	100,0	22	25	21	68



Umfrage Zufriedenheit
Rahmenbedingungen in der Einrichtung

3.4 ich nehme an Teamsitzungen, Supervisionen usw. teil. Ich werde nicht ausgeschlossen:

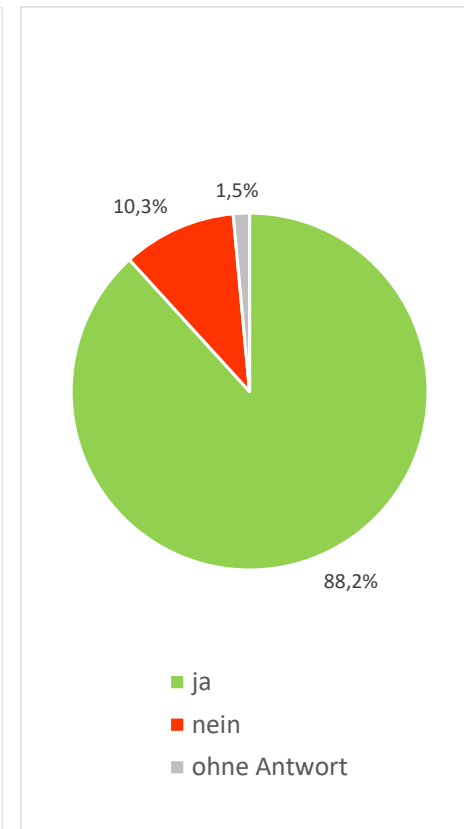
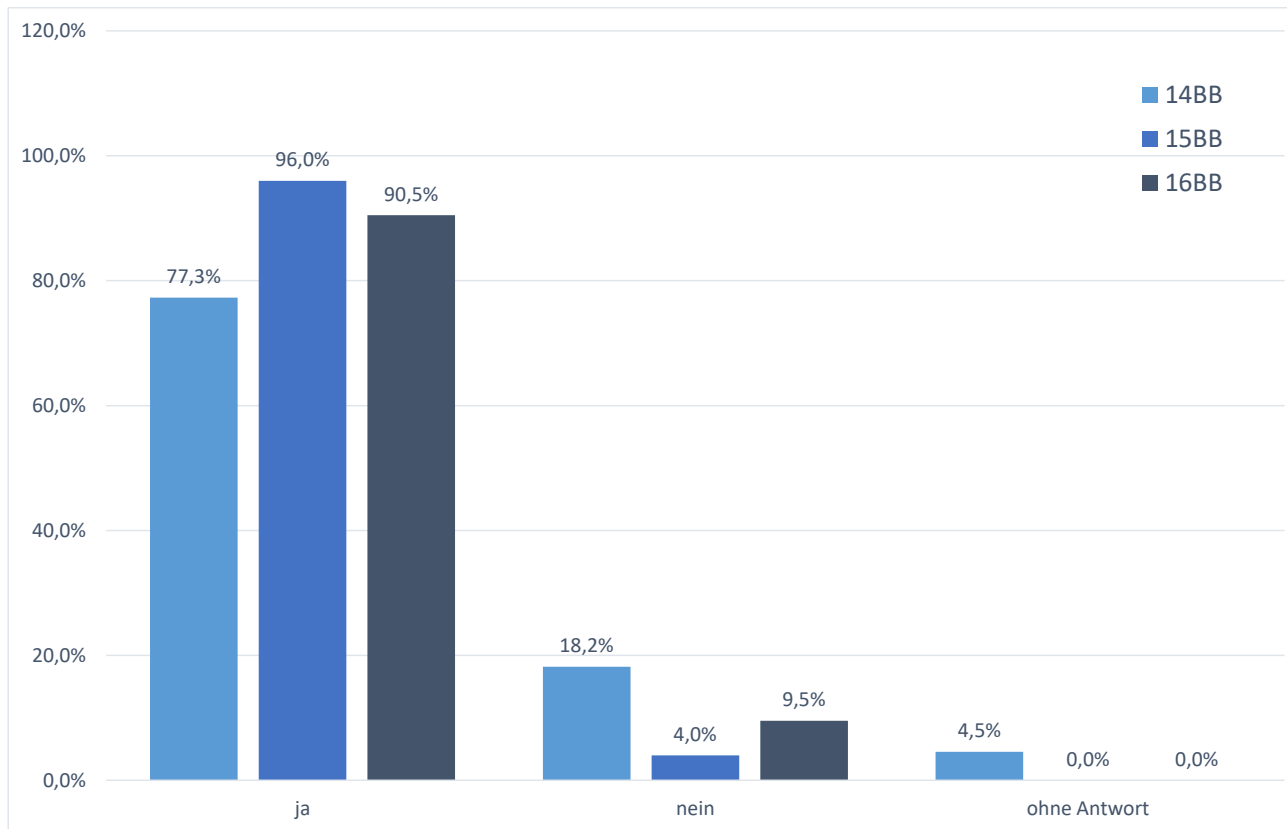
	Anzahl Schüler in [%]				Anzahl Schüler [abs.]			
	14BB	15BB	16BB	ges.	14BB	15BB	16BB	ges.
ich bin immer dabei 1	81,8	84,0	66,7	77,9	18	21	14	53
2	4,5	8,0	14,3	8,8	1	2	3	6
3	9,1	0,0	14,3	7,4	2	0	3	5
4	0,0	4,0	0,0	1,5	0	1	0	1
ich nehme nicht teil 5	4,5	4,0	4,8	4,4	1	1	1	3
ohne Antwort	0,0	0,0	0,0	0,0	0	0	0	0
Summe	100,0	100,0	100,0	100,0	22	25	21	68



**Umfrage Zufriedenheit
Rahmenbedingungen in der Einrichtung**

3.5 Man legt Wert auf meine pädagogische Sicht und neue Erkenntnisse aus der Lehre:

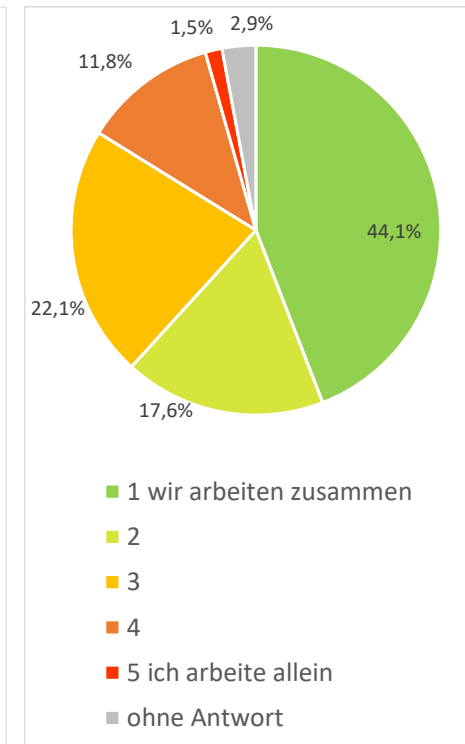
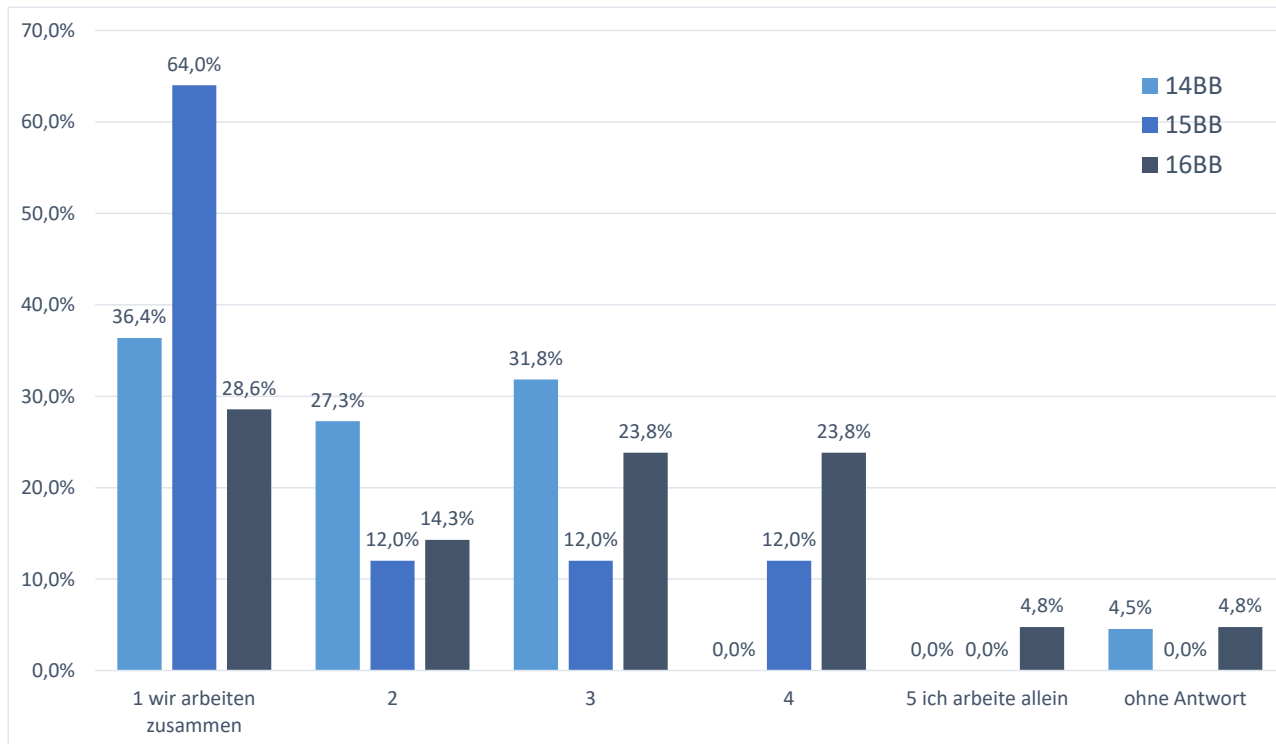
	Anzahl Schüler in [%]				Anzahl Schüler [abs.]			
	14BB	15BB	16BB	ges.	14BB	15BB	16BB	ges.
ja	77,3	96,0	90,5	88,2	17	24	19	60
nein	18,2	4,0	9,5	10,3	4	1	2	7
ohne Antwort	4,5	0,0	0,0	1,5	1	0	0	1
Summe	100,0	100,0	100,0	100,0	22	25	21	68



Umfrage Zufriedenheit
Rahmenbedingungen in der Einrichtung

3.6 in der Arbeit am Kind arbeite ich mit Kollegen zusammen oder bin eher auf mich allein gestellt (z.B. betreue ich meine Gruppe zumeist allein, oder ich führe Entwicklungsgespräche allein usw.):

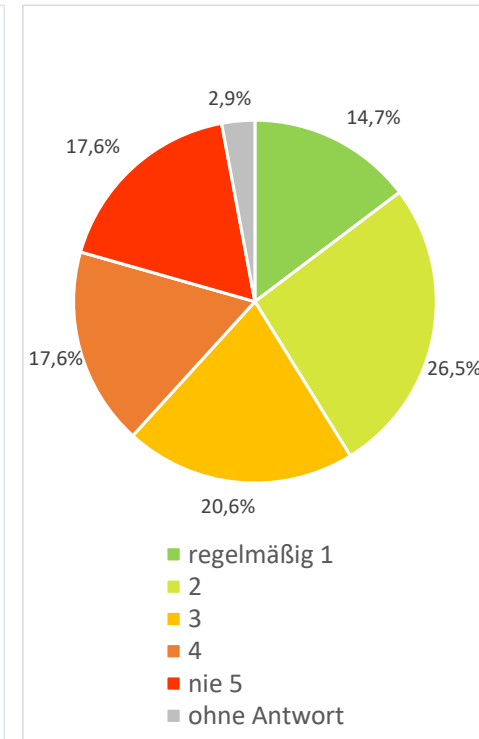
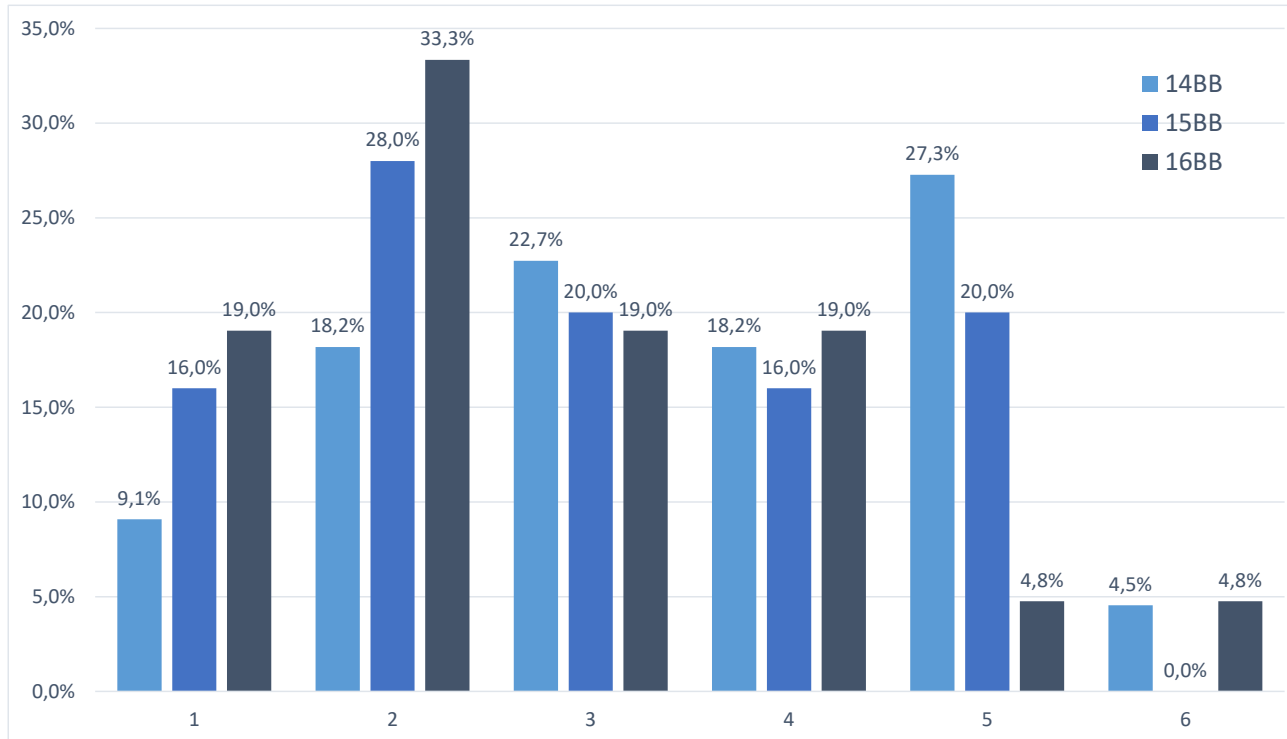
	Anzahl Schüler in [%]				Anzahl Schüler [abs.]			
	14BB	15BB	16BB	ges.	14BB	15BB	16BB	ges.
1 wir arbeiten zusammen	36,4	64,0	28,6	44,1	8	16	6	30
2	27,3	12,0	14,3	17,6	6	3	3	12
3	31,8	12,0	23,8	22,1	7	3	5	15
4	0,0	12,0	23,8	11,8	0	3	5	8
5 ich arbeite allein	0,0	0,0	4,8	1,5	0	0	1	1
ohne Antwort	4,5	0,0	4,8	2,9	1	0	1	2
Summe	100,0	100,0	100,0	100,0	22	25	21	68



Umfrage Zufriedenheit
Rahmenbedingungen in der Einrichtung

3.7 Ich hospitiere und/oder werde hospitiert bzw. arbeite mit den Kollegen in einem Raum. Die Beobachtungen werden gewinnbringend reflektiert:

	Anzahl Schüler in [%]				Anzahl Schüler [abs.]			
	14BB	15BB	16BB	ges.	14BB	15BB	16BB	ges.
regelmäßig 1	9,1	16,0	19,0	14,7	2	4	4	10
2	18,2	28,0	33,3	26,5	4	7	7	18
3	22,7	20,0	19,0	20,6	5	5	4	14
4	18,2	16,0	19,0	17,6	4	4	4	12
nie 5	27,3	20,0	4,8	17,6	6	5	1	12
ohne Antwort	4,5	0,0	4,8	2,9	1	0	1	2
Summe	100,0	100,0	100,0	100,0	22	25	21	68



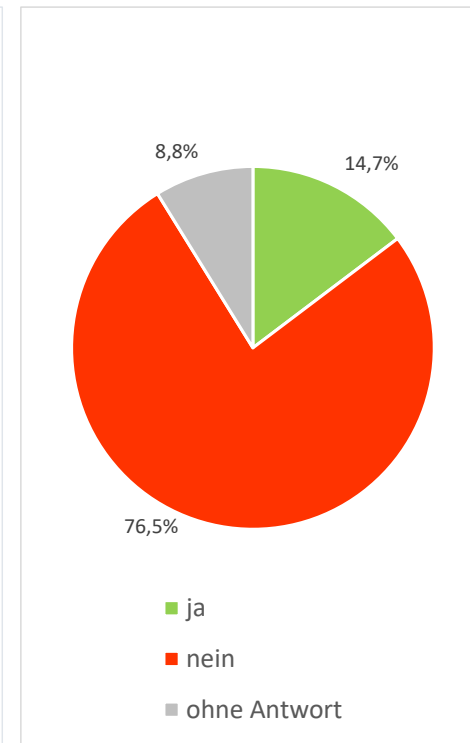
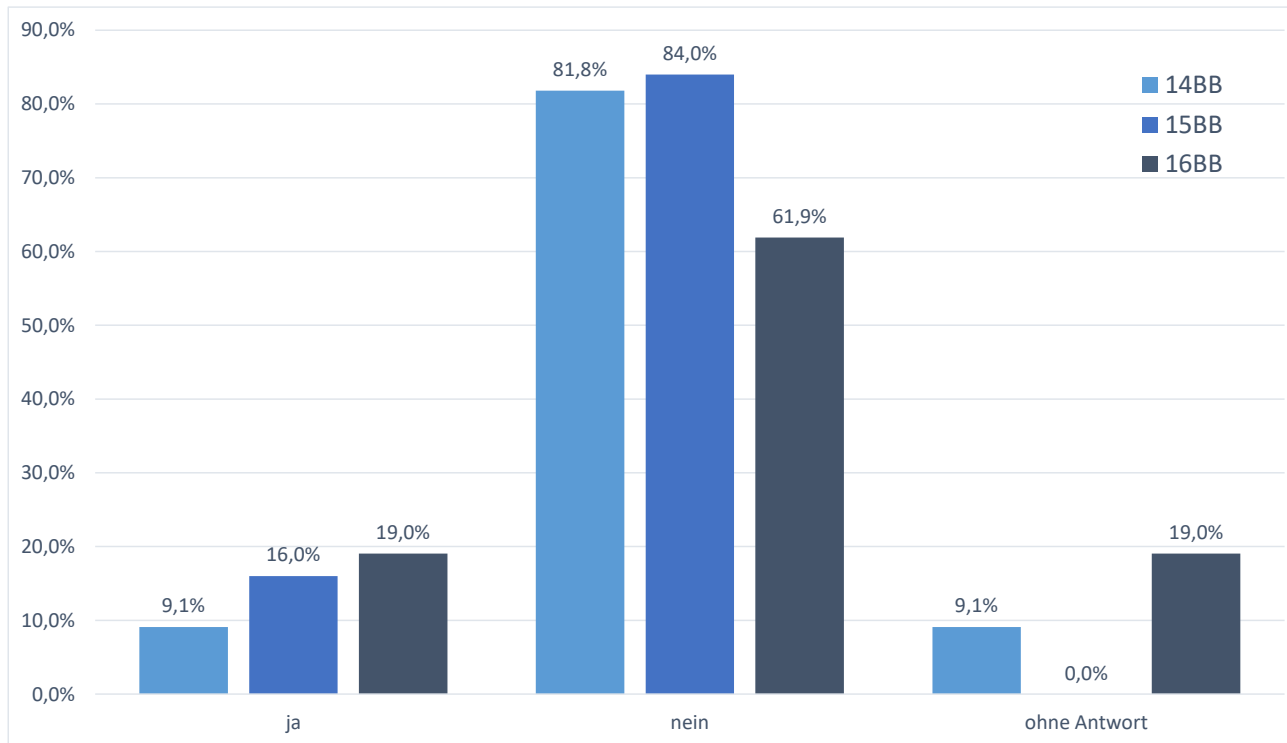
Umfrage Zufriedenheit
Rahmenbedingungen in der Einrichtung

3.8 Die Praxiseinrichtung ist mit der Schule vernetzt:

	Anzahl Schüler in [%]				Anzahl Schüler [abs.]			
	14BB	15BB	16BB	ges.	14BB	15BB	16BB	ges.
ja	9,1	16,0	19,0	14,7	2	4	4	10
nein	81,8	84,0	61,9	76,5	18	21	13	52
ohne Antwort	9,1	0,0	19,0	8,8	2	0	4	6
Summe	100,0	100,0	100,0	100,0	22	25	21	68

falls "nein", ich lege keinen Wert darauf:

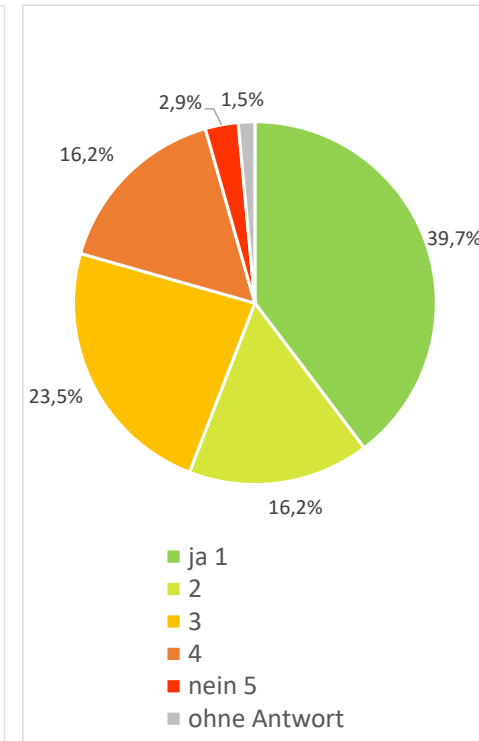
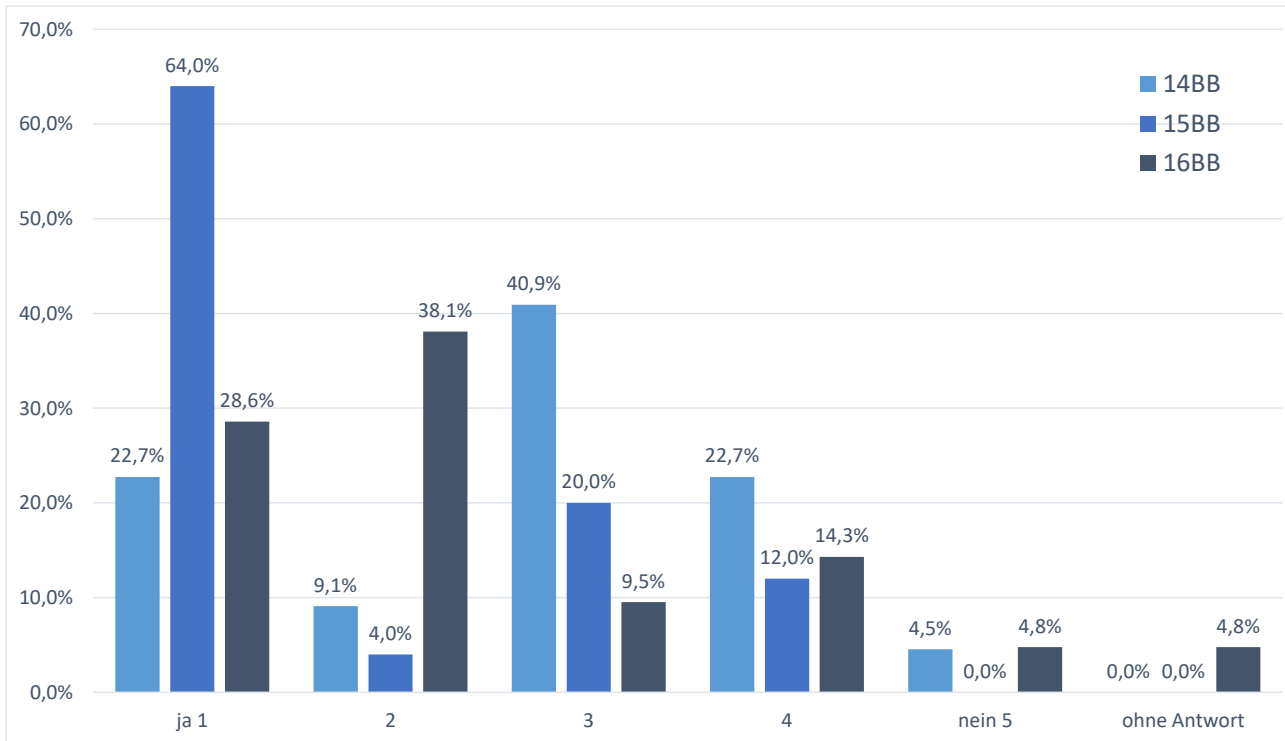
14BB	15BB	16BB
4	11	5



Umfrage Zufriedenheit
Rahmenbedingungen in der Einrichtung

3.9 In meiner Praxiseinrichtung herrscht ein gutes Betriebsklima:

	Anzahl Schüler in [%]				Anzahl Schüler [abs.]			
	14BB	15BB	16BB	ges.	14BB	15BB	16BB	ges.
ja 1	22,7	64,0	28,6	39,7	5	16	6	27
2	9,1	4,0	38,1	16,2	2	1	8	11
3	40,9	20,0	9,5	23,5	9	5	2	16
4	22,7	12,0	14,3	16,2	5	3	3	11
nein 5	4,5	0,0	4,8	2,9	1	0	1	2
ohne Antwort	0,0	0,0	4,8	1,5	0	0	1	1
Summe	100,0	100,0	100,0	100,0	22	25	21	68

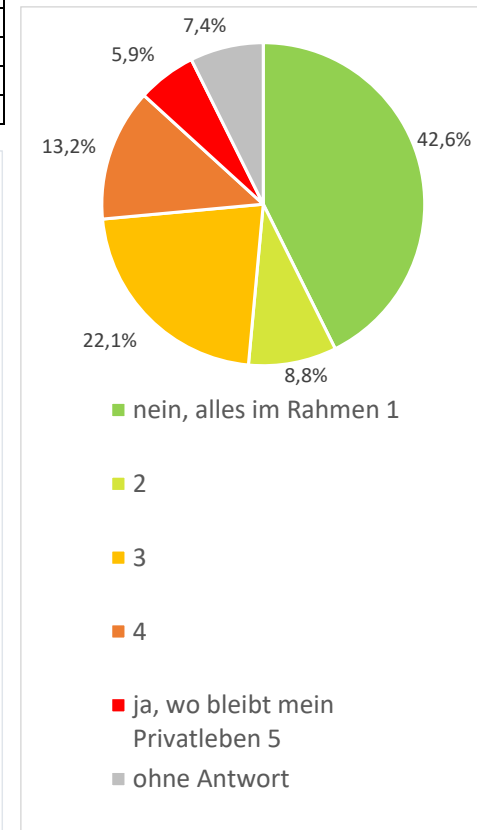
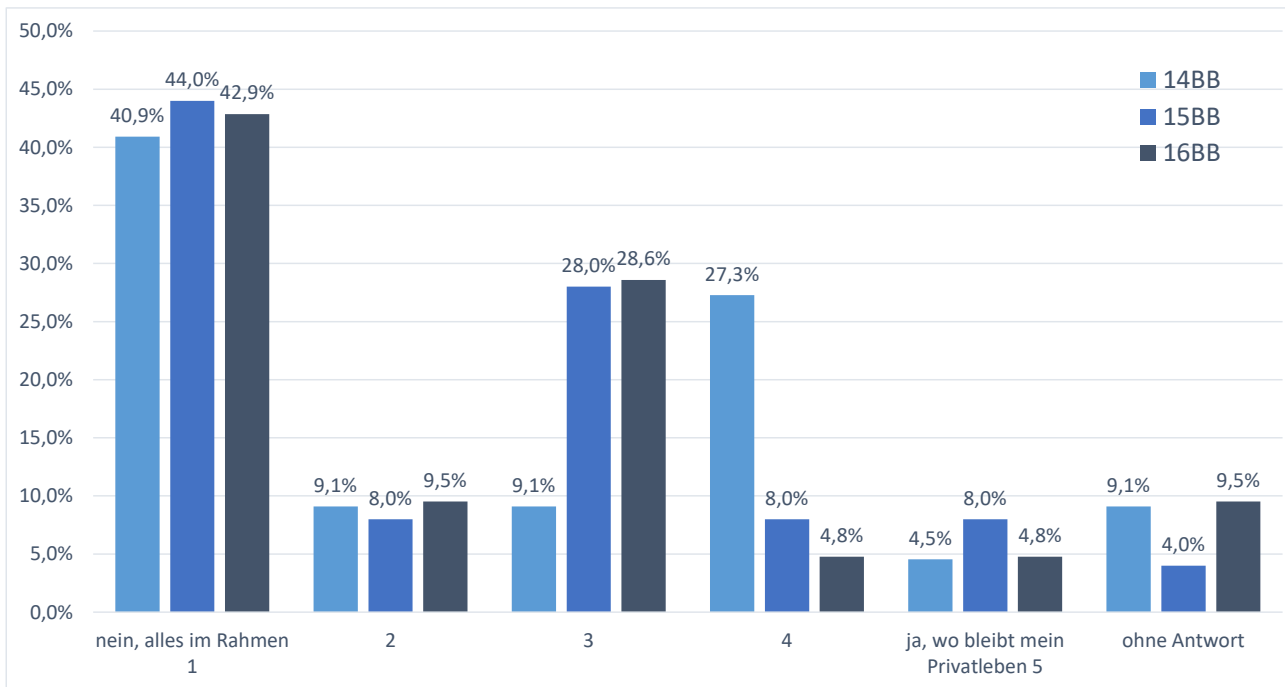


**Umfrage Zufriedenheit
Rahmenbedingungen in der Einrichtung**

4. BELASTUNG

4.1 meine Vorbereitungsstunden übersteigen weit die, die mir bezahlt werden:

	Anzahl Schüler in [%]				Anzahl Schüler [abs.]			
	14BB	15BB	16BB	ges.	14BB	15BB	16BB	ges.
nein, alles im Rahmen 1	40,9	44,0	42,9	42,6	9	11	9	29
2	9,1	8,0	9,5	8,8	2	2	2	6
3	9,1	28,0	28,6	22,1	2	7	6	15
4	27,3	8,0	4,8	13,2	6	2	1	9
ja, wo bleibt mein Privatleben 5	4,5	8,0	4,8	5,9	1	2	1	4
ohne Antwort	9,1	4,0	9,5	7,4	2	1	2	5
Summe	100,0	100,0	100,0	100,0	22	25	21	68

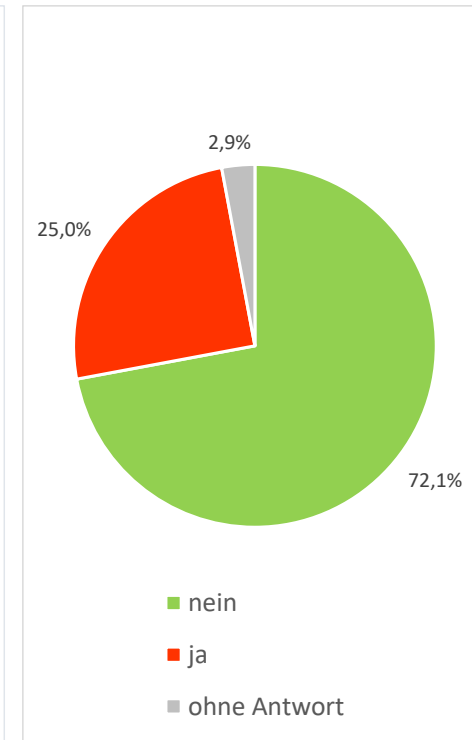
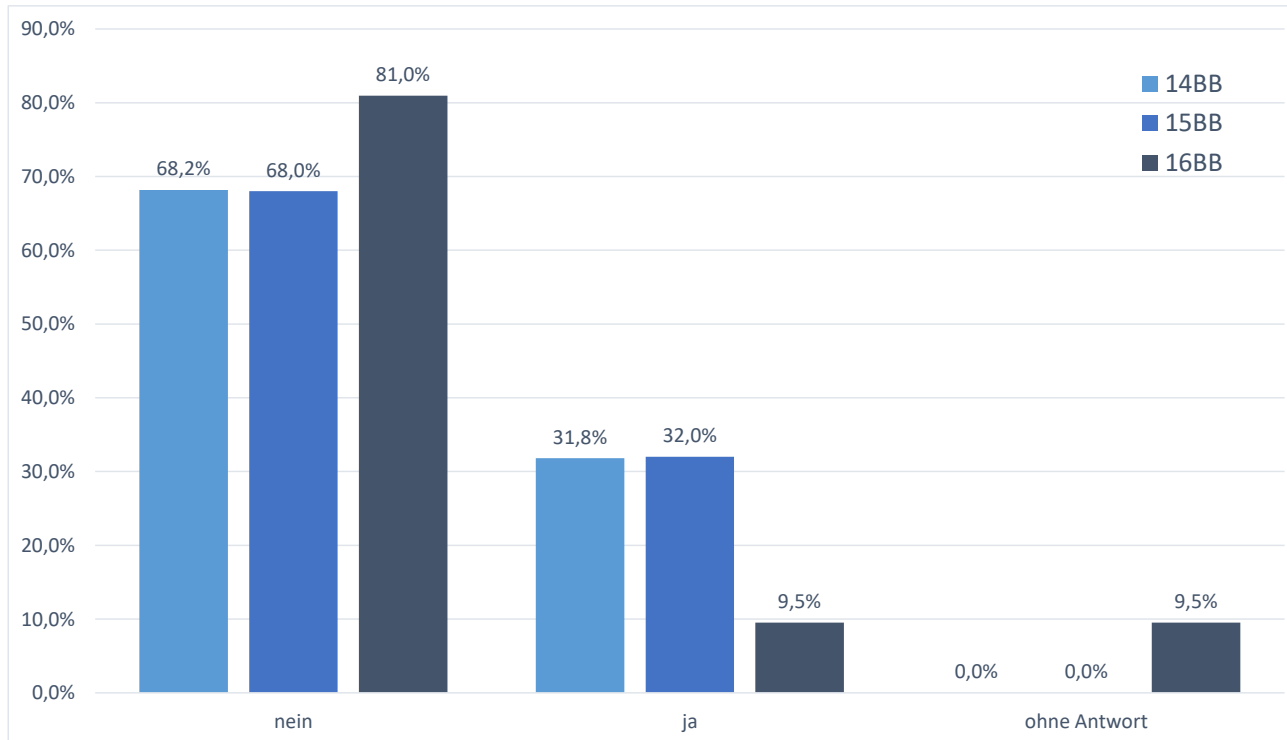


Umfrage Zufriedenheit
Rahmenbedingungen in der Einrichtung

4.2 man verlangt von mir ein hohes Maß an Flexibilität ab, z.B. mache ich Minusstunden und muss diese irgendwann wieder nachholen. Ich muss regelmäßig unsere Einrichtung an Wochenenden repräsentieren z.B. auf Kiezfesten:

	Anzahl Schüler in [%]				Anzahl Schüler [abs.]			
	14BB	15BB	16BB	ges.	14BB	15BB	16BB	ges.
nein	68,2	68,0	81,0	72,1	15	17	17	49
ja	31,8	32,0	9,5	25,0	7	8	2	17
ohne Antwort	0,0	0,0	9,5	2,9	0	0	2	2
Summe	100,0	100,0	100,0	100,0	22	25	21	68

	14BB	15BB	16BB
falls "ja", mir geht es gut damit:	1	3	2

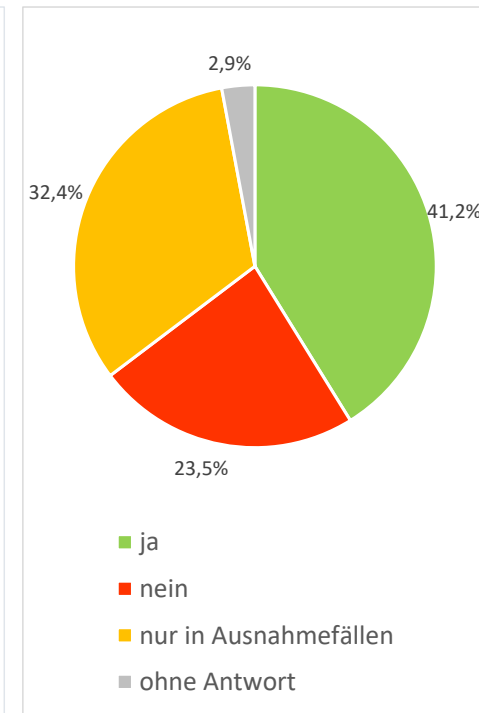
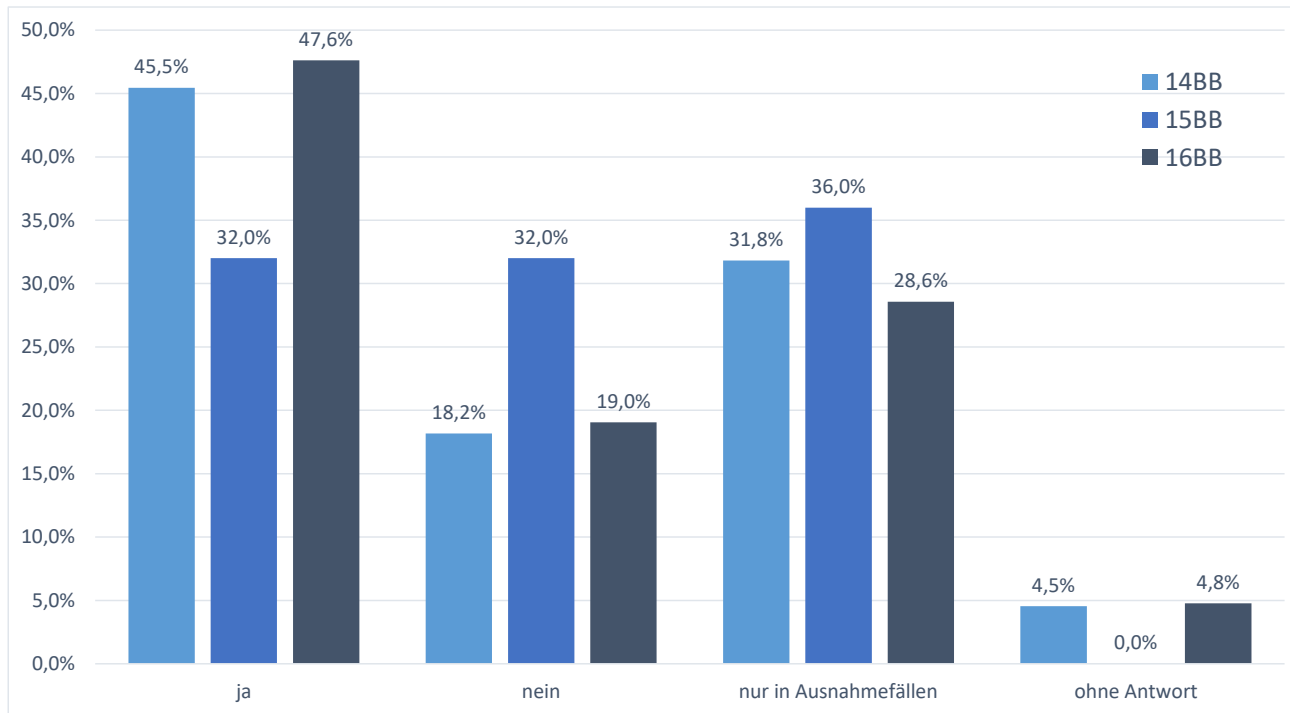


Umfrage Zufriedenheit
Rahmenbedingungen in der Einrichtung

4.3 ich arbeite auch in den Schulferien montags und dienstags:

	Anzahl Schüler in [%]				Anzahl Schüler [abs.]			
	14BB	15BB	16BB	ges.	14BB	15BB	16BB	ges.
ja	45,5	32,0	47,6	41,2	10	8	10	28
nein	18,2	32,0	19,0	23,5	4	8	4	16
nur in Ausnahmefällen	31,8	36,0	28,6	32,4	7	9	6	22
ohne Antwort	4,5	0,0	4,8	2,9	1	0	1	2
Summe	100,0	100,0	100,0	100,0	22	25	21	68

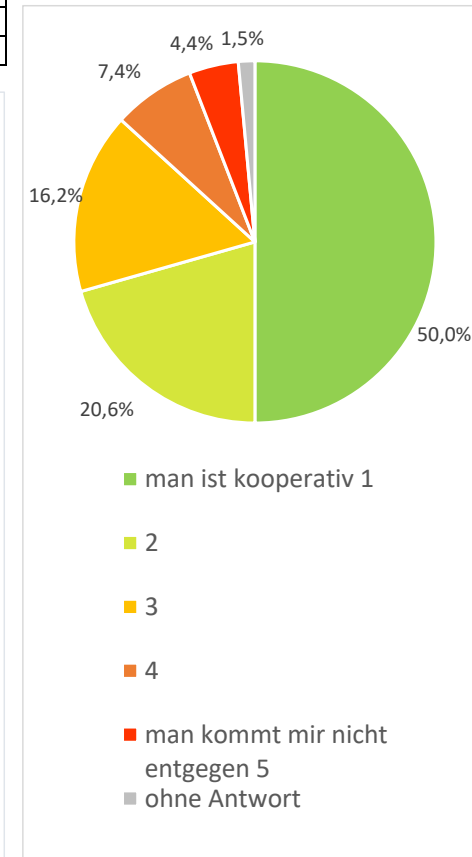
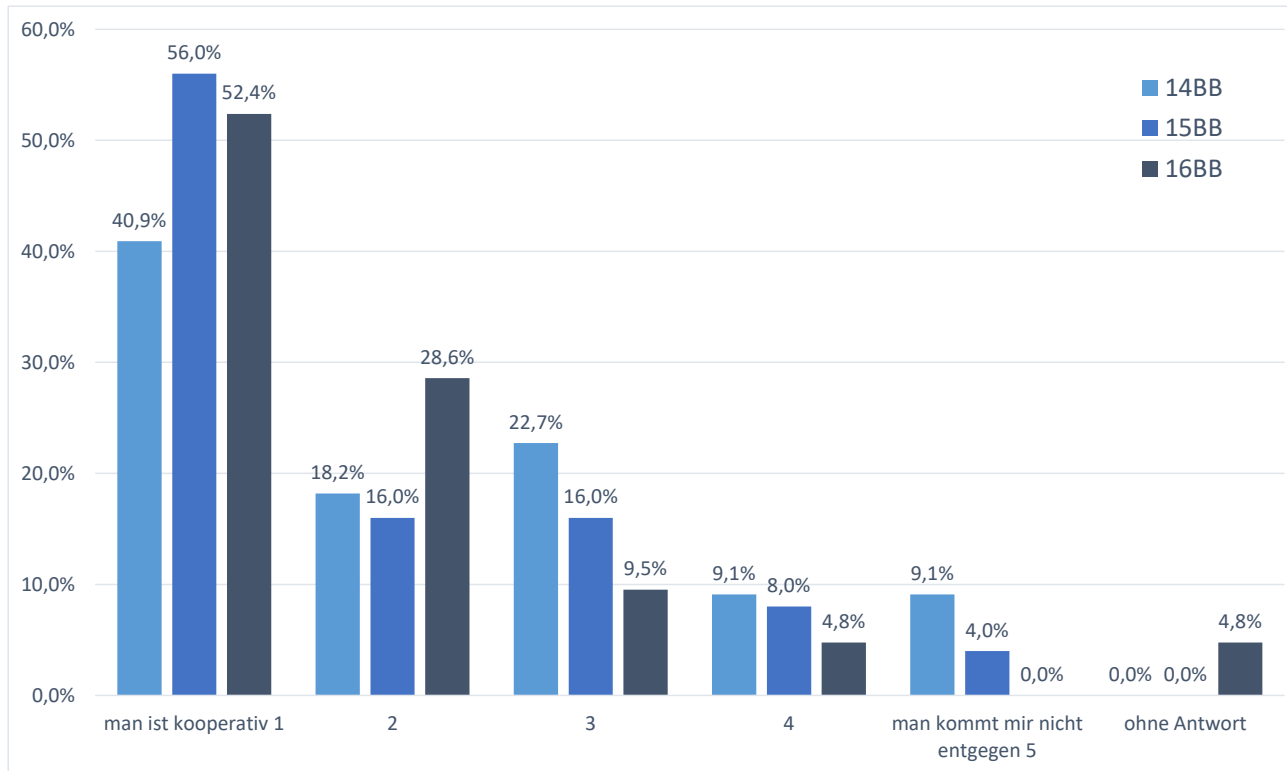
	14BB	15BB	16BB
falls "ja", mir geht es gut damit:	5	4	8



Umfrage Zufriedenheit
Rahmenbedingungen in der Einrichtung

4.4 ich habe den Eindruck, dass meine persönlichen Belange erhört werden (Stress, Konfrontationen mit Eltern oder Kindern, Unterstützung bei heiklen Aufgaben, Teilnahme an Fortbildungen usw.):

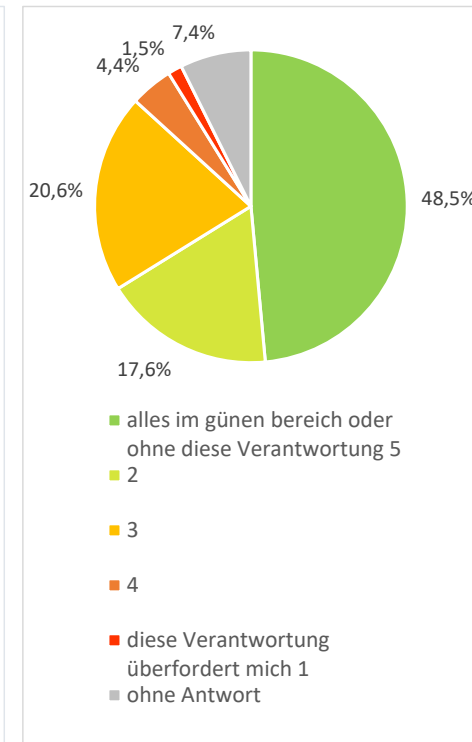
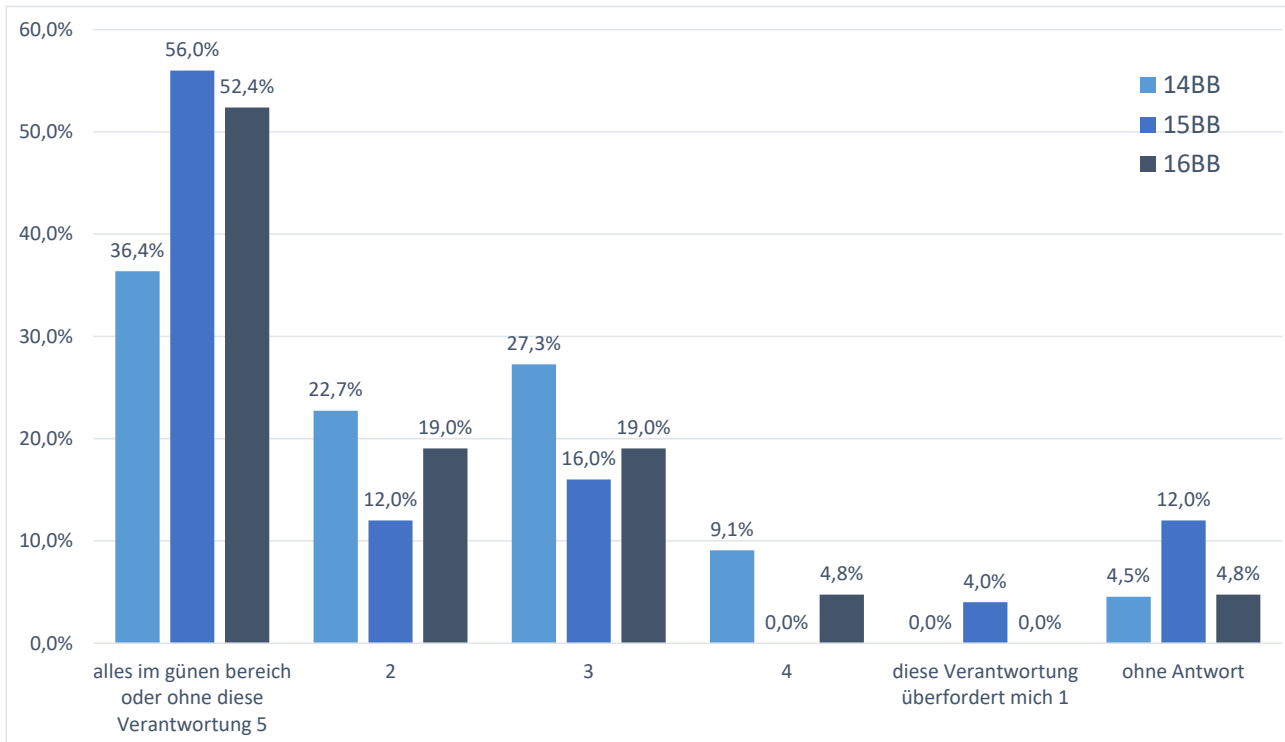
	Anzahl Schüler in [%]				Anzahl Schüler [abs.]			
	14BB	15BB	16BB	ges.	14BB	15BB	16BB	ges.
man ist kooperativ 1	40,9	56,0	52,4	50,0	9	14	11	34
2	18,2	16,0	28,6	20,6	4	4	6	14
3	22,7	16,0	9,5	16,2	5	4	2	11
4	9,1	8,0	4,8	7,4	2	2	1	5
man kommt mir nicht entgegen 5	9,1	4,0	0,0	4,4	2	1	0	3
ohne Antwort	0,0	0,0	4,8	1,5	0	0	1	1
Summe	100,0	100,0	100,0	100,0	22	25	21	68



Umfrage Zufriedenheit
Rahmenbedingungen in der Einrichtung

4.5 ich bin Bezugszieher von zu vielen Kindern (d.h. für diese Kinder bin ich erste Bezugsperson, bin ich verantwortlich für die Beobachtungen, führe die Entwicklungsgespräche durch usw.)

	Anzahl Schüler in [%]				Anzahl Schüler [abs.]			
	14BB	15BB	16BB	ges.	14BB	15BB	16BB	ges.
alles im guten bereich oder ohne diese Verantwortung 5	36,4	56,0	52,4	48,5	8	14	11	33
2	22,7	12,0	19,0	17,6	5	3	4	12
3	27,3	16,0	19,0	20,6	6	4	4	14
4	9,1	0,0	4,8	4,4	2	0	1	3
diese Verantwortung überfordert mich 1	0,0	4,0	0,0	1,5	0	1	0	1
ohne Antwort	4,5	12,0	4,8	7,4	1	3	1	5
Summe	100,0	100,0	100,0	100,0	22	25	21	68



Umfrage Zufriedenheit
Rahmenbedingungen in der Einrichtung

5. GEHALT

5.1 ich bin zufrieden mit dem Gehalt:

	Anzahl Schüler in [%]				Anzahl Schüler [abs.]			
	14BB	15BB	16BB	ges.	14BB	15BB	16BB	ges.
ja	45,5	44,0	65,0	50,7	10	11	13	34
nein	50,0	32,0	15,0	32,8	11	8	3	22
ich habe noch nicht darüber nachgedacht	0,0	8,0	5,0	4,5	0	2	1	3
ich möchte mich nicht äußern	4,5	16,0	15,0	11,9	1	4	3	8
Summe	100,0	100,0	100,0	100,0	22	25	20	67

